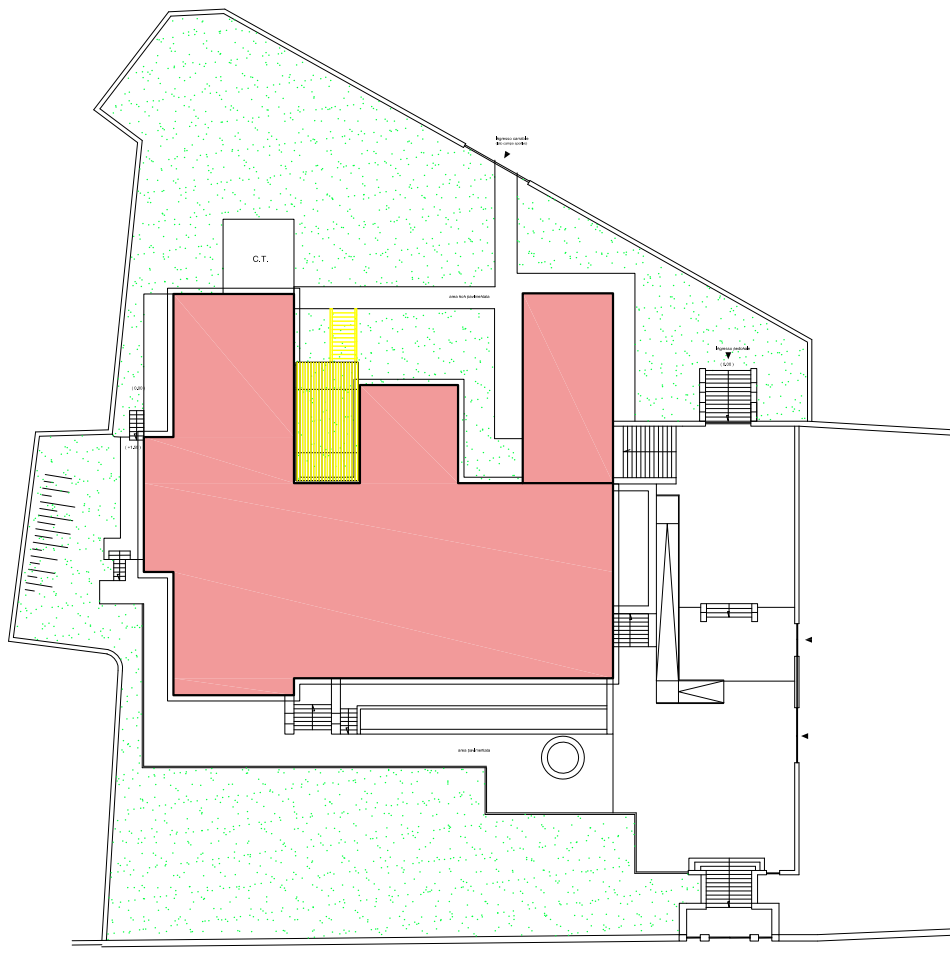


COMUNE DI MINTURNO

PROVINCIA DI LATINA



LAVORI DI MANUTENZIONE STRAORDINARIA E MESSA A NORMA
EDIFICIO SCOLASTICO ELEMENTARE M.S.FEDELE IN MINTURNO



PROGETTISTA : Studio Arch. Pier Filippo PAPA

Via A. Diaz, n.29

04026 Minturno (LT) TEL./FAX 0771/65437

	PROGETTAZIONE ESECUTIVA		
Scala 1:100	proprietà: AMMINISTRAZIONE COMUNALE DI MINTURNO Responsabile del Servizio LL.PP. Dott. Pasquale Sarao	TAVOLA	
	oggetto: Elenco Prezzi Unitari	Elaborato n°	Serie
Data Febbraio 2019		9	
TUTTI GLI ELABORATI DI PROGETTO NON POSSONO ESSERE USATI NE' RIPRODOTTI SENZA PREVENTIVA NOSTRA AUTORIZZAZIONE SCRITTA		TUTTI I DIRITTI D'AUTORE SONO RISERVATI	

ELENCO PREZZI

OGGETTO: Intervento di manutenzione straordinaria sull'edificio scolastico elementare denominato "M.S.Fedele" sito in Minturno

COMMITTENTE: Amministrazione comunale di Minturno

Data, _____

IL TECNICO

Num.Ord. TARIFFA	DESCRIZIONE DELL'ARTICOLO	unità di misura	PREZZO UNITARIO
Nr. 1 A01.06.002.b .03	Carotaggio eseguito con carotatrici con motore elettrico o ad aria compressa, per prelievo campioni, perforazione di strutture edili, prove di laboratorio, collaudi, controlli, restauri, incatenamenti, areazioni, deumidificazioni, posa in opera di impianti, pluviali, scarico su pietrame calcareo o siliceo: diametro foro da 110 a 150 mm euro (duecentodieci/71)	m	210,71
Nr. 2 A02.01.009.a	Scavo eseguito a mano a sezione obbligata anche all'interno di edifici ove previsto in progetto o su ordine della D.L., per quantitativi piccole entità, compreso ogni onere e magistero, il paleggiamento verticale e l'elevazione del materiale di risulta con carico, trasporto scarico all'interno del cantiere: in terreni sciolti o bagnati, sabbie e argille euro (centodiciotto/16)	m ³	118,16
Nr. 3 A02.01.010.a	Scavo a sezione obbligata eseguito con mini escavatore, del peso di circa 1.200 kg, portata benna circa 0,05 m ³ in rocce sciolte con resistenza inferiore a 8 N/mm ² di qualsiasi natura e consistenza (argille sciolte e compatte, sabbie, ghiaie, pozzolane, lapilli, tufi ecc.) compreso ogni onere e magistero, il paleggiamento verticale del materiale: senza il carico sul mezzo di trasporto euro (trenta/76)	m ³	30,76
Nr. 4 A02.01.010.b	Scavo a sezione obbligata eseguito con mini escavatore, del peso di circa 1.200 kg, portata benna circa 0,05 m ³ in rocce sciolte con resistenza inferiore a 8 N/mm ² di qualsiasi natura e consistenza (argille sciolte e compatte, sabbie, ghiaie, pozzolane, lapilli, tufi ecc.) compreso ogni onere e magistero, il paleggiamento verticale del materiale: compreso il carico sul mezzo di trasporto euro (sessantacinque/68)	m ³	65,68
Nr. 5 A02.02.001.b	Rinterro o riempimento di cavi o di buche per opere di nuova urbanizzazione con materiali selezionati, compresi spianamenti, costipazione e pilonatura a strati non superiori a 0,30 m, bagnatura e necessari ricarichi, i movimenti dei materiali per quanto sopra si con mezzi meccanici che manuali: con l'uso di mezzi meccanici e con materiale proveniente dagli scavi di cantiere e compreso il trasporto e scarico nel luogo di impiego euro (sette/62)	mc	7,62
Nr. 6 A02.02.001.d	Rinterro o riempimento di cavi o di buche per opere di nuova urbanizzazione con materiali selezionati, compresi spianamenti, costipazione e pilonatura a strati non superiori a 0,30 m, bagnatura e necessari ricarichi, i movimenti dei materiali per quanto sopra si con mezzi meccanici che manuali: con l'uso di mezzi meccanici e con pozzolana proveniente da cave di prestito compreso ogni indennità, gli oneri per carico, trasporto e scarico nel luogo di impiego euro (trentaotto/44)	m ³	38,44
Nr. 7 A02.02.001.f	Rinterro o riempimento di cavi o di buche per opere di nuova urbanizzazione con materiali selezionati, compresi spianamenti, costipazione e pilonatura a strati non superiori a 0,30 m, bagnatura e necessari ricarichi, i movimenti dei materiali per quanto sopra si con mezzi meccanici che manuali: a mano all'interno di edifici con materiale proveniente da cave euro (sessantanove/91)	mc	69,91
Nr. 8 A03.01.010.a	Demolizione di controsoffitti in genere, sia orizzontali che centinati: gesso e relativo supporto euro (sei/97)	m ²	6,97
Nr. 9 A03.01.011.a	Spicconatura di intonaco a vivo di muro, di spessore fino a 3 cm, compresi l'onere di esecuzione anche a piccole zone, la spazzolatura delle superfici, il tiro in discesa dei materiali, il trasporto, l'accatastamento nell'ambito del cantiere, escluso il trasporto a rifiuto in discarica autorizzata del materiale inutilizzabile: a mano euro (sei/20)	m ²	6,20
Nr. 10 A03.01.014.b	Demolizione di sottofondi di pavimenti (gretoni e simili) compreso nell'ambito del cantiere, escluso il trasporto a rifiuto in discarica autorizzata del materiale inutilizzabile: sottofondi in calcestruzzo con armature anche con rete euro (centotré/29)	m ³	103,29
Nr. 11 A03.03.001.a	Tiro in alto o calo in basso di materiali a mezzo di elevatore meccanico se preventivamente autorizzato dalla D.L. compreso l'onere di carico e scarico dei materiali: valutazione a volume euro (venti/66)	m ³	20,66
Nr. 12 A03.03.003.a	Trasporto con carriola, se preventivamente autorizzato dalla D.L., di materiali di qualsiasi natura e consistenza, entro l'ambito dell'area di cantiere, compreso carico sul mezzo di trasporto: per percorsi fino a 50 m euro (ventiquattro/27)	m ³	24,27
Nr. 13 A03.03.006	Carico e trasporto a discariche e/o impianti autorizzati che dovranno vidimare copia del formulario d'identificazione del rifiuto trasportato secondo le norme vigenti, di materiali di risulta, provenienti da demolizioni, con autocarro di portata fino a 1,5 ton, o mezzi di uguali caratteristiche se preventivamente autorizzato dalla D.L., compresi carico, viaggio di andata e ritorno e scarico con esclusione degli oneri di discarica euro (cinquantasette/62)	ton	57,62
Nr. 14 A03.03.007.a	Compenso alle discariche autorizzate o impianto di riciclaggio, comprensivo tutti gli oneri, tasse e contributi, per conferimento di materiale di risulta proveniente da demolizioni per rifiuti speciali inerti. L'attestazione dello smaltimento dovrà essere attestato a mezzo dell'apposito formulario di identificazione rifiuti debitamente compilato e firmato in ogni sua parte. La consegna del modulo del formulario alla D.L. autorizzerà la corresponsione degli oneri. rifiuti inerti non recuperabili euro (undici/00)	ton	11,00
Nr. 15 A06.01.001.0 1.a	Calcestruzzo per sottofondazioni, riempimenti e massetti, in opera, a prestazione garantita con classe di consistenza S4, con dimensione massima degli aggregati di 32 mm. Sono esclusi i ponteggi, le casseforme, il ferro di armatura e l'utilizzo della pompa per il getto. Classe di esposizione ambientale XC0 Classe di resistenza a compressione C 8/10 - Rck 10 N/mm ² euro (centoquattordici/12)	m ³	114,12
Nr. 16 A06.01.002.0	Calcestruzzo per strutture di fondazione ed interrato e/o strutture a contatto con acque aggressive, in opera, a prestazione garantita, conforme alle norme UNI EN 206-1 e UNI 11104 con classe di consistenza S4, con dimensione massima degli aggregati di 32 mm.		

Num.Ord. TARIFFA	DESCRIZIONE DELL'ARTICOLO	unità di misura	PREZZO UNITARIO
1.01.b	Sono esclusi i ponteggi, le casseforme, il ferro di armatura e l'utilizzo della pompa per il getto. Classe di esposizione ambientale XC2 classe di resistenza a compressione C 28/35 – Rck 35 N/mm ² euro (centotrentaquattro/18)	m ³	134,18
Nr. 17 A06.01.002.0 9.a	Nolo di pompa autocarrata per i primi 30 m ³ di getto comprensivo di ogni onere e magistero per tale utilizzo. Costo a prestazione. con braccio fino a 36 ml euro (settecentoquarantacinque/11)	cad	745,11
Nr. 18 A06.01.01.01 .b	Calcestruzzo per sottofondazioni, riempimenti e massetti, in opera, a prestazione garantita con classe di consistenza S4, con dimensione massima degli aggregati di 32 mm. Sono esclusi i ponteggi, le casseforme, il ferro di armatura e l'utilizzo della pompa per il getto. Classe di esposizione ambientale XC0: classe di resistenza a compressione C 12/15 - Rck 15 N/mm ² euro (centosedici/12)	mc	116,12
Nr. 19 A06.02.001.a	Acciaio in barre per armature di conglomerato cementizio lavorato e tagliato a misura, sagomato e posto in opera a regola d'arte, compreso ogni sfrido, legature, ecc.; nonché tutti gli oneri relativi ai controlli di legge; del tipo B 450 C in barre lisce o ad aderenza migliorata, del tipo controllato in stabilimento: lavorato in cantiere euro (uno/48)	kg	1,48
Nr. 20 A06.02.002	Rete in acciaio elettrosaldato a maglia quadra di qualsiasi dimensione per armature di conglomerato cementizio lavorata e tagliata a misura, posta in opera a regola d'arte, compreso ogni sfrido, legature, ecc., diametro tondino da 4 mm a 12 mm euro (uno/43)	kg	1,43
Nr. 21 A06.03.001.a	Casseforme rette per getti di conglomerati cementizi semplici o armati compresi armo, disarmante disarmo, opere di puntellatura e sostegno fino ad un'altezza di 4 m dal piano di appoggio; eseguite a regola d'arte e misurate secondo la superficie effettiva delle casseforme a contatto con il calcestruzzo: per plinti di fondazione, per fondazioni rettilinee continuee (travi rovesce, murature di sotterraneo) euro (ventidue/49)	mq	22,49
Nr. 22 A07.03.003	Massetto di sabbia e cemento nelle proporzioni di kg 350 di cemento 32.5 per mc di sabbia dato in opera ben costipato e livellato per uno spessore finito pari a circa 6 cm euro (dodici/10)	mq	12,10
Nr. 23 A07.03.008	Rasatura autolivellante su sottofondi in cemento per lavori di recupero in locali esterni ed interni a traffico moderato (quali abitazioni private e locali sottoposti a traffico limitato) dello spessore massimo di 10 mm, costituita da cemento, resine ridisperdibili, inerti selezionati, additivi specifici, ritiro dopo essiccazione 0,6 mm/m, aderenza su calcestruzzo minimo 1,1 N/mm ² , resistenza a flessione minima 6 N/mm ² , resistenza a compressione minima 12 N/mm ² , stesa sul sottofondo, trattato con idoneo aggrappante (primer), con racla di gomma a spatola americana d'acciaio e quanto altro occorre per dare il lavoro compiuto a regola d'arte euro (dodici/96)	m ²	12,96
Nr. 24 A07.03.010	Lisciatura autolivellante ad indurimento rapido su massetti cementizi puliti e solidi per uno spessore medio di 1,5/2,5 mm stesa con racla di gomma a spatola americana d'acciaio e quanto altro occorre per dare il lavoro compiuto a regola d'arte euro (sei/57)	m ²	6,57
Nr. 25 A12.01.019	Paraspigoli in lamiera zincata di spessore minimo di 1 mm, ala 35 mm, posti in opera con malta cementizia, compresi tagli, rifiniture, ecc. euro (quattro/13)	m	4,13
Nr. 26 A13.01.006.b	Controsoffitto realizzato con pannelli di gesso a superficie forata e non forata rivestiti sul lato posteriore da un foglio isolante in fibre poliesteri, ignifughi di classe 1, delle dimensioni 600 x 600 mm, montati su struttura metallica in lamiera di acciaio zincato preverniciato a vista ancorata alla struttura muraria e al soprastante solaio mediante pendinatura regolabile a distanza non maggiore di 60 cm, compresa la stessa struttura metallica, le opere provvisoriale, i ponteggi e quanto altro occorre per dare l'opera finita: pannelli dello spessore 12,5 mm euro (trenta/37)	m ²	30,37
Nr. 27 A14.01.001.c	Pavimento a getto costituito da uno strato di malta cementizia a 500 kg di cemento tipo 32.5 per 1,00 m ³ di sabbia, dello spessore di 2 cm, battuto, suddiviso in riquadri, liscio superiormente con malta di cemento tipo 32.5 dello spessore di 5 mm e rifinito a bocciarda gettato su un massetto di sottofondo di conglomerato cementizio dosato a 300 kg di cemento tipo 32.5 dello spessore di: dello spessore di 12 cm euro (trentasette/60)	m ²	37,60
Nr. 28 A14.01.018.c .01	Pavimento in piastrelle di grés fine porcellanato (prima scelta) poste in opera su letto di malta bastarda, previo spolvero di cemento tipo 32.5 con giunti connessi a cemento bianco o idoneo sigillante, compresi tagli, sfridi e pulitura finale: dimensioni 40 x 40 cm: tinta un naturale euro (quarantadue/35)	m ²	42,35
Nr. 29 A14.01.025.a	Pavimento in tavolette di legno (lamarquet) prima scelta, conforme alle norme UNI 4375/A, di spessore 10 mm, da 4 ÷ 6 cm di larghezza, 22 ÷ 32 cm di lunghezza, poste in opera su adeguato piano di posa da pagarsi a parte, compresi tagli, sfridi, collanti, lamatura e laccatura: di Acero euro (novantacinque/54)	m ²	95,54
Nr. 30 A14.01.034.c	Pavimentazione in gomme sintetiche e naturali calandrate e vulcanizzate in pressa continua, con stabilizzanti, coloranti e cariche minerali, con superficie liscia e opaca, priva di porosità, impermeabile, con disegno marmorizzato in colorazione "tono su tono" o disegno non direzionale a granuli asimmetrici in tre colori passante per tutto lo strato di usura. Fornita e posta in opera su idoneo massetto perfettamente liscio e complanare ben stagionato ed asciutto con grado di umidità residua inferiore al 2,5% da compensare a parte, e incollata al sottofondo con appositi adesivi poliuretanicobicomponenti o acrilici monocomponenti. Le giunzioni potranno essere saldate termicamente con un cordolo specifico di stesso colore del fondo o in contrasto. Il pavimento dovrà essere conforme alle normative DIN 16850 e possedere le seguenti caratteristiche tecniche: durezza 85 - 2 SHORE A (DIN 53505); resistenza all'abra-		

Num.Ord. TARIFFA	DESCRIZIONE DELL'ARTICOLO	unità di misura	PREZZO UNITARIO
	sione: <200 mm ³ (DIN 5316 carico 5N); antistaticità: carica elettrostatica da calpestio < 2KV (DIN 54345); esente da alogeni; miglioramento del rumore da calpestio pari a 5/10/12 dB rispettivamente nello spessore di 2/3/4 mm (DIN 52210); reazione al fuoco: classe 1; adatto per l'impiego in presenza di riscaldamento a pavimento; resistente alla bruciatura di sigaretta (DIN 51961). in teli alti 1,00-2,00 m e dello spessore di 4 mm euro (trentacinque/64)	m ²	35,64
Nr. 31 A16.01.008.a .01	Bussola in legno ad una o più partite, con o senza sopraluca fisso o apribile a vasistas, costituito da telaio maestro (circa 80x45 mm) fissato al controtelaio in abete, e da parti mobili intelaiate (minimo 80x45 mm), anche con fasce intermedie tamburate, rivestito sulle due facce con pannelli o compensati lisci, compresi e compensati nel prezzo mostre, cornici, cerniere pesanti in ottone anche cromate una serratura a scrocco con chiavi a doppia mandata, maniglie e relative piastre e bocchette in ottone anche cromate, asta di manovra con maniglia, compassi in ottone anche cromato per vasistas e quanto altro necessario per dare il lavoro finito a regola d'arte, in opera compresa verniciatura: con telaio in legno di abete rivestito con pannelli di legno di pioppo: ad un'anta euro (duecentodiciannove/85)	m ²	219,85
Nr. 32 A17.03.001.b	Serramenti a taglio termico eseguiti con profilati estrusi in alluminio anodizzato naturale UNI ARC 15 forniti e posti in opera, spesso profili 65-75 mm. Profili a giunto aperto per i tipi a), b), c), d), e), f). Completi di: vetrocamera Ug <1,9 W/ m ² K (per tutti gli altri tipi fare nuovo prezzo); controtelaio metallico (esclusa la posa dello stesso); guarnizioni in EPDM o neoprene; accessori come descritto nelle singole tipologie. Prestazioni: permeabilità all'aria A3 (norma UNI EN 12207), tenuta all'acqua classe A9 (norma UNI EN 12210), trasmittanza termica 2= Uk = W/m ² K; Rw = 40 dB Serramento a due battenti. Accessori: maniglia tipo cremonese o cariglione e cerniere euro (cinquecentosei/71)	m ²	506,71
Nr. 33 A20.01.001	Raschiatura di vecchie tinteggiature a calce, a tempera o lavabile da pareti e soffitti euro (tre/10)	m ²	3,10
Nr. 34 A20.01.003	Pulizia con prodotti in soluzione acida, di facciate costituite da intonaci, superfici in calcestruzzo, mattoni, tufo, pietra arenaria, ceramiche resistenti agli acidi, del peso specifico pari a circa un chilogrammo/litro e pH = 1 per l'eliminazione di incrostazioni cementizie, calcaree e di collanti cementizi, efflorescenze fra fughe di elementi ceramici, comprese la protezione degli elementi che devono venire a contatto con il prodotto di pulizia, la bagnatura con acqua fino a rifiuto di fondi particolarmente assorbenti, l'applicazione della soluzione sulla superficie mediante pennello o a spruzzo, la ripassatura della soluzione acida dopo 10 ÷ 20 minuti delle zone con incrostazioni particolarmente tenaci, il lavaggio delle superfici a trattamento effettuato con acqua in pressione, eventualmente calda. Il trattamento deve essere eseguito con temperatura ambiente superiore a 5 °C ed inferiore a 35 °C, mentre non deve essere eseguito su superfici esposte al sole o su supporti surriscaldati o in casi di pioggia imminenti. È compreso lo smaltimento residui di lavorazione in accordo con le regolamentazioni locali e tutte le protezioni dei lavoratori ai sensi delle leggi vigenti al momento dell'esecuzione dell'opera. Esclusi i ponteggi esterni e compreso tutto quanto necessario per eseguire l'opera a regola d'arte euro (dieci/33)	m ²	10,33
Nr. 35 A20.01.008	Stuccatura e rasatura di intonaci civili nuovi, per dare le superfici perfettamente pronte alla tinteggiatura mediante stucco euro (tre/62)	m ²	3,62
Nr. 36 A20.01.009.b	Rasatura di vecchi intonaci civili, compresa la scartavetratura ed ogni mezzo d'opera, per dare le superfici perfettamente pronte alla pittura, esclusi i ponteggi esterni e la raschiatura: con stucco sintetico euro (nove/30)	m ²	9,30
Nr. 37 A20.01.010	Preparazione del fondo di superfici murarie interne nuove mediante applicazione di isolante acrilico ad alta penetrazione euro (uno/81)	m ²	1,81
Nr. 38 A20.01.012.b	Tinteggiatura a tempera di superfici interne (pareti, volte, soffitti, ecc.) tipo liscio o a buccia d'arancia, a due mani a coprire, esclusa preparazione delle superfici con rasatura, stuccatura e imprimitura: tipo a buccia d'arancia euro (cinque/42)	m ²	5,42
Nr. 39 A20.01.013.a .01	Tinteggiatura con pittura lavabile di resina sintetica emulsionabile (idropittura) in tinte non forti a tre mani a coprire, esclusi i ponteggi esterni, la preparazione delle superfici con rasatura stuccatura e imprimitura: su superfici interne: con pitture viniliche euro (cinque/16)	m ²	5,16
Nr. 40 A20.01.015	Tinteggiatura con pittura minerale a base di silicati di potassio a due mani a coprire, compresa una mano di fondo (imprimitura), esclusi ponteggi esterni, la preparazione delle superfici con rasatura e stuccatura euro (nove/30)	m ²	9,30
Nr. 41 A20.03.001.b	Sverniciatura di opere in metallo di qualsiasi forma ad esclusione delle superfici lisce, compreso l'uso dei solventi idonei per le parti tenaci, mediante ripetuti passaggi di: smerigliatrice meccanica euro (otto/31)	m ²	8,31
Nr. 42 A20.03.004	Rasatura con stucco sintetico di superfici già preparate, compresa abrasivatura euro (otto/62)	m ²	8,62
Nr. 43 A20.03.005	Applicazione di pittura antiruggine su superfici già preparate con vernici di minio euro (quattro/13)	m ²	4,13
Nr. 44 A20.03.006.d	Applicazione di pitture antiruggine su manufatti, da conteggiare a metro lineare: fino a 15 cm di diametro euro (uno/96)	m	1,96
Nr. 45 A20.03.007.b	Verniciatura in colori correnti chiari per opere in ferro, a due mani a coprire, e ogni altro mezzo d'opera, onere e magistero per dare il lavoro finito a regola d'arte: smalto sintetico brillante euro (otto/78)	m ²	8,78
Nr. 46	Verniciatura con smalto sintetico opaco, su manufatti in ferro da conteggiare a metro lineare, a due mani a coprire: fino a 15 cm di		

Num.Ord. TARIFFA	DESCRIZIONE DELL'ARTICOLO	unità di misura	PREZZO UNITARIO
A20.03.008.d	diametro euro (quattro/96)	m	4,96
Nr. 47 B02.01.006.b .07	Tubazioni in PE-AD (polietilene ad alta densità) PE 100 in conformità alla norma UNI EN 12201 per condotte d'acqua potabile in pressione, con marchio di conformità IP o equipollente, sigla della materia prima impressa indelebilmente sulle tubazioni, rispondenti alle disposizioni emanate in materia dal Ministero della Sanità e alla norma UNI EN 1622, fornite e poste in opera in barre di qualsiasi lunghezza, compresi i raccordi e pezzi speciali di qualsiasi tipo, collegati a mezzo di giunti rapidi o saldatura di testa o manicotti elettrosaldabili, l'esecuzione delle prove idrauliche, il lavaggio e la disinfezione, e quanto altro necessario per dare l'opera finita, sono esclusi gli scavi, rinfianchi e rinterrati: per pressioni PN 16 del diametro esterno di 75 mm euro (sei/78)	m	6,78
Nr. 48 D01.01.004.b	Punto luce e punto di comando realizzati in vista esclusa la linea dorsale comprensivi di scatole di derivazione in pvc autoestinguente tubazione rigida diametro minimo 20 mm o canaletta di analogo materiale, posata in vista dalla linea dorsale, conduttori tipo NO7V-I di sezione minima di fase o di terra pari a 1,5 mm², scatole portafrutto e cestello, frutto, incluso ogni onere quali: stop, viti di fissaggio collari, curve ed quanto altro occorra per dare l'opera finita a regola d'arte. punto luce a doppia linea di alimentazione (doppio) euro (diciotto/59)	cad	18,59
Nr. 49 D02.02.004.f	CAVI ISOLATI IN GOMMA HEPR CON GUAINA IN PVC Cavo isolato con gomma - FG7R 0,6/1kV, FG7OR 0,6/1kV (CEI-UNEL 35375 e 35377), con conduttore flessibile, isolato in gomma G7 sotto guaina in PVC, non propagante incendio (CEI 20-22/2) a ridotta emissione di gas corrosivi (CEI 20-37/2) in caso di incendio, completo di morsetti e capicorda, in opera: FG7OR 0,6/1kV (CEI-UNEL 35375) quadripolari conduttori: 4 - sezione 16 mm² euro (diciannove/07)	m	19,07
Nr. 50 D02.02.011.g	CAVI ISOLATI IN GOMMA HEPR CON GUAINA TERMOPLASTICA QUALITÀ M1 Cavo isolato con gomma - FG7(O)M1 0,6/1kV (CEI 20-13, CEI 20-38), con conduttore flessibile isolato in gomma G7, sotto guaina in materiale termoplastico, non propagante incendio (CEI 20-22/3) e a ridottissima emissione di gas tossici e a totale assenza di gas corrosivi (CEI 20-37/ parti 2-5-7, CEI 20-38, 1), completo di morsetti e capicorda, in opera: FG7OM1 0,6/1kV pentapolari conduttori: 5 - sezione 25 mm² euro (trentaotto/10)	m	38,10
Nr. 51 D03.01.001.a	Interruttore automatico magnetotermico accessoriabile per uso civile o similare, involucro a struttura modulare, morsetti a gabbia totalmente protetti, con doppio sistema di serraggio per cavi fino a 25 mm²; grado di autoestinguenza VO secondo la UL 94, con dispositivo per attacco rapido su profilato DIN EN 50022 - 35 mm tensione nominale 230/400 V c.a., secondo le norme CEI 23-3, tipo di intervento B, C, D, completo di ogni accessorio in opera: Potere di interruzione 4,5 kA 230-400 V: unipolare fino a 32 A euro (quarantasette/83)	cad	47,83
Nr. 52 D03.02.001.d	Interruttore automatico limitatore magnetotermico per uso civile e industriale, involucro a struttura modulare di materiale con grado di autoestinguenza VO secondo la UL 94, morsetti a gabbia per cavi fino a 25 mm² con dispositivo per attacco rapido su profilato DIN EN 50022 - 35 mm tensione nominale 230/690 V c.a. secondo le norme CEI 23.3 - EN 60947-2, tipo di intervento B, C, completo di ogni accessorio in opera: Potere di interruzione 25 kA 400V quadripolare fino a 63 A euro (duecentosettantasette/85)	cad	277,85
Nr. 53 D03.05.001.a	Interruttore magnetotermico differenziale monoblocco o in due moduli con soglia di intervento differenziale di 10 mA o 30 mA, conforme alle norme CEI EN 61009 involucro modulare, morsetti a gabbia totalmente protetti con doppio sistema di serraggio per cavi fino a 25 mm², dispositivo di attacco rapido su profilato DIN EN 50022 - 35 mm tensione nominale 230/400 V c.a. secondo le norme C.E.I. EN 50022- 35mm, provvisto di pulsante di test per controllo efficienza protezione differenziale, tipo di intervento magnetico B C, tipo di intervento differenziale A-C, completo di tutti gli accessori in opera: Potere di interruzione 4,5 kA bipolare fino a 32 A euro (centoventiotto/85)	cad	128,85
Nr. 54 D03.05.003.c	idem c.s. ...di interruzione 10 kA quadripolare fino a 32 A euro (duecentosettantasei/29)	cad	276,29
Nr. 55 D03.11.001	Elementi ausiliari per interruttori automatici magnetotermici e differenziali completi di cavi, canalizzazioni, morsetti, siglatura, capicorda e ogni accessorio, in opera bobina di apertura per interruttore modulare euro (cinquantauno/00)	cad	51,00
Nr. 56 D03.17.001.o	Interruttore automatico magnetotermico a struttura scatolata, tensione nominale Vn 690V, potere di interruzione secondo le norme CEI EN 60947-2 IEC 947-2 con Icn 380/415V, completo di coprimorsetti isolanti e contatti ausiliari, in esecuzione fissa in opera: Potere di interruzione 16 kA quadripolare fino a 125A estraibile euro (milleduecentocinquantacinque/67)	cad	1'255,67
Nr. 57 D04.10.006	Interruttore crepuscolare con soglia di intervento 1/50 Lux ritardo 20 sec, disinseribile completo di accessori per il montaggio, in opera euro (centosette/94)	cad	107,94
Nr. 58 D05.03.001	Scatola di derivazione in polimero ABS-PC per canale PVC, completa di settori interni che consentano la separazione dei canali, completa di accessori e quanto altro occorra per il fissaggio, in opera: fino a mm 100x80 euro (diciotto/49)	cad	18,49
Nr. 59 D05.19.002	Canalina in PVC autoestinguente per cablaggio in esecuzione asolata o non asolata, completa di coperchio ed accessori, in opera: mm 25 x 30 euro (quattro/65)	m	4,65
Nr. 60 D05.33.003.b	Scatola di derivazione stagna, in materiale isolante, ad elevata resistenza agli urti ed agli agenti chimici atmosferici con impronte sfondabili per il passaggio di tubazioni o cavi, compreso coperchio, raccordi, manicotti, tasselli, morsetti di giunzione ed eventuali incassature, in opera: rettangolare fino a mm 240 x 190 x 90 euro (diciassette/04)	cad	17,04
Nr. 61	Guaina spiralata (Diflex) grigia in materiale termoplastico autoestinguente, schiacciamento +320 N, resistenza alle temperature fino a		

Num.Ord. TARIFFA	DESCRIZIONE DELL'ARTICOLO	unità di misura	PREZZO UNITARIO
D05.35.001	70 °C, compresi gli accessori per il fissaggio, in opera: diametro fino a mm 20 euro (nove/46)	m	9,46
Nr. 62 D05.35.002	idem c.s. ...opera: diametro mm 25 euro (nove/84)	m	9,84
Nr. 63 D05.35.003	idem c.s. ...opera: diametro mm 32 euro (dieci/64)	m	10,64
Nr. 64 D05.37.002	Tubo termoplastico rigido, serie pesante a norme CEI con marchio IMQ (colore grigio) autoestinguente, fissato con supporti o fissatu distanti al massimo cm 50, compresi i tasselli ed ogni altro accessorio quali curve, manicotti, ecc, in opera: diametro esterno mm 20 euro (quattro/18)	m	4,18
Nr. 65 D05.37.003	idem c.s. ...esterno mm 25 euro (quattro/60)	m	4,60
Nr. 66 D05.37.004	idem c.s. ...esterno mm 32 euro (cinque/47)	m	5,47
Nr. 67 D05.40.005	Tubo termoplastico rigido autoestinguente per cavidotti, serie pesante (schiacciamento superiore a 750 N) a norme CEI, con marchio qualità IMQ, per la protezione dei cavi interrati, in opera: diametro esterno mm 125 euro (nove/09)	m	9,09
Nr. 68 D06.11.017	Pittogramma per segnaletica di sicurezza di varie forme e dimensioni, in opera: euro (due/07)	cad	2,07
Nr. 69 D07.04.003	Armadio in materiale poliestere IP 549, completo di serratura a chiave universale o tipo Yale e di tutti gli accessori, compresi 2 suppe della eventuale piastra di fondo (esclusa). Al m ² di superficie frontale: con sportello trasparente e profondità fino a 400 mm: euro (seicentoottantacinque/34)	m ²	685,34
Nr. 70 D07.07.005	Centralino in materiale termoplastico con sportello incernierato, IP 55, predisposto al montaggio di apparecchiature modulari a mezzo guida DIN, completo di eventuale morsettiera, accessori, cablaggio ecc.; in esecuzione da incasso o da esterno, fino a 8 moduli: da 35 54 moduli euro (centotrenta/15)	cad	130,15
Nr. 71 D12.02.003.a	Foro ai muri eseguito con taglio o trapanatura per il passaggio di qualsiasi tipo di tubazione, compreso il risarcimento della muratura l'eventuale ripresa degli intonaci, e quanto altro necessario per dare il lavoro finito a perfetta regola d'arte, per tubazioni di diametro interno, in opera: fino a 32 mm euro (trentadue/07)	m	32,07
Nr. 72 D16.01.004	Sirena elettronica, in custodia plastica con dispositivo antisabotaggio, 12 Vcc 10W 720 mA, in opera,autoalimentata completa di batteria euro (duecentoventisette/00)	cad	227,00
Nr. 73 E04.01.002.b. 01	Porta tagliafuoco REI 120, con le caratteristiche dettate dalla norma UNI CNVVF CCI 9723 «Resistenza al fuoco di parte ed altri elementi di chiusura - Prove e criteri di classificazione», con o senza battuta inferiore, costituita da: Anta in lamiera d'acciaio spess. 9 10 mm tamburata, con rinforzo interno elettrosaldato, riempimento con pacco coibente costituito da pannello di lana minerale trattato con solfato di calcio ad uso specifico antincendio, spessore circa 46 mm e densità 300 kg/mc, isolamento nella zona della serratura co elementi in silicati ad alta densità; Telaio in robusto profilato di lamiera d'acciaio spess. 20-25/10 mm, realizzato con sagome ove accogliere in sedi separate guarnizione in materiale termoespansivo per tenuta a fumi caldi e fiamme e guarnizione in gomma siliconi per tenuta a fumi freddi (quest'ultima fornita a richiesta); 2 cerniere di grandi dimensioni su ogni anta di cui una completa di molla registrabile per regolazione autochiusura; Serratura di tipo specifico antincendio completa di cilindro tipo Patent e numero 2 chiavi; Maniglia tubolare ad U, con anima in acciaio e rivestimento in materiale isolante completa di placche di rivestimento; Per porta a due battenti guarnizione tempoespansiva su battuta verticale e catenaccioli incassati (per porta senza maniglioni antipanico) su anta semifissa; Finitura con mano di fondo a polveri polimerizzate a forno colore RAL 1019. Per porte di larghezza superiore a 1500 mm telai sono verniciati con primer bicomponente RAL 6013. Compresa posa in opera ed ogni magistero per dare l'opera finita a regola d'arte e comprese tutte le predisposizioni per accessori richiesti dalle norme vigenti ed a garanzia di un ottimale funzionamento ed integrità delle caratteristiche antincendio della porta stessa: A due battenti di altezza nominale 2150 mm: dimensione nominale (foro muro) larghezza 1300 mm euro (settecentosessantanove/00)	cad	769,00
Nr. 74 E04.01.005.a	Maniglione antipanico costituito da scatole di comando con rivestimento di copertura in alluminio e barra orizzontale in acciaio cromato, serratura specifica incassata senza aste in vista: modello a scrocco centrale con maniglia tubolare in anima di acciaio e rivestita in isolante completa di placche e cilindro tipo Yale per apertura esterna euro (centosessantauno/13)	cad	161,13
Nr. 75 E04.01.005.b	Maniglione antipanico costituito da scatole di comando con rivestimento di copertura in alluminio e barra orizzontale in acciaio cromato, serratura specifica incassata senza aste in vista: modello adatto unicamente per ante secondarie di porte a due battenti, con a verticale integrata nel battente, senza funzionamento dall'esterno euro (duecentouno/42)	cad	201,42
Nr. 76 E04.03.001	Attacco per idrante 45 UNI 804 costituito da cassetta a muro in acciaio verniciato, sportelli con telaio portavetro in lega leggera lucidata e vetro trasparente, delle dimensioni di 0,37x0,59x0,18 m, chiusura con chiave contenente all'interno rubinetto idrante in ottone da 1 1/2" sbocco a 45° per presa a parete, attacco maschio, tubazione flessibile in filato di fibra sintetica poliestere con gommatra sintetica vulcanizzata a caldo interna di lunghezza 20 m, rispondente alla norma UNI CNVVF CPAI 9487 «Apparecchiature per estinzione incendi - Tubazioni flessibili antincendio DN 45 e 70 per pressioni di esercizio fino a 1,2 MPa», coppia di raccordi unificati in ottone, lancia idrica con bocchello intercambiabile in tubo di rame trafilato con raccordo unificato in		

Num.Ord. TARIFFA	DESCRIZIONE DELL'ARTICOLO	unità di misura	PREZZO UNITARIO
	ottone, attacco ugello 3/4", con portata minima 120 litri/minuto alla pressione di 2 bar, il tutto montato e pronto all'uso euro (duecentoventicinque/69)	cad	225,69
Nr. 77 E04.04.004	Sistema Analogico Centrale di rivelazione incendi di tipo analogico a microprocessore, nel rispetto della normativa EN 54.2 / EN 54. In grado di controllare 99 sensori e 99 moduli ingresso/uscita, connessi ad un singolo loop. La centrale in materiale plastico autoestinguente, resistente agli urti, adatta all'installazione a parete. euro (duemilatrecentosessanta/00)	cad	2'360,00
Nr. 78 E04.04.013	Rivelatore a doppia tecnologia ottico-termico. Nel rispetto della normativa EN 54.7, EN 54.5 Classe A1R, CEA 4021. Tensione di funzionamento 8/30Vcc. Temperatura di funzionamento -20°C +60°C. euro (ottanta/69)	cad	80,69
Nr. 79 E04.04.027	Pulsante manuale d'allarme a rottura di vetro. Grado di protezione IP54. 2 contatti di scambio. Vetro plastificato antinfortunistico. Tasto con autoritenuta escludibile. Materiale termoplastico. Colore rosso. Coperchio trasparente a protezione del vetro. euro (quarantatre/00)	cad	43,00
Nr. 80 E04.04.030	Segnalatore ottico/acustico con scritta intercambiabile. Alimentazione 12/24Vcc. Assorbimento 180-260mA@24Vdc (costante). Lampada ad alta efficienza. euro (centosettantanove/00)	cad	179,00
Nr. 81 E04.04.035	Cavi Cavo termosensibile. Temperatura di allarme 68,3 °C. Colore rosso euro (trentatre/00)	m	33,00
Nr. 82 E04.04.038	Modulo d'uscita analogico indirizzato, per interfaccia con apparecchiature di segnalazione, azionamento elettromagneti, chiusura di serrande, per il reset di rilevatori di fumo convenzionali. Tensione d'esercizio 15-32Vcc (loop analogico). Assorbimento a riposo (no comunicazione) 360µA. Assorbimento in comunicazione (LED blink) 510µA. Contatti relè 1A@30Vcc con carico resistivo. Massima sezione cavo ammessa 1,5mmq. Temperatura di funzionamento 0° +50°C. Umidità relativa 10%-93% senza condensa. euro (centotrentaotto/00)	cad	138,00
Nr. 83 E04.05.002	Segnale monofacciale in film vinilico fotoluminescente non radioattivo, spessore mm 0,4, montato mediante incollaggio, dimensioni mm 260x330 circa, conforme a quanto disposto dal DPR 8 giugno 1982, n. 524, cerchio rosso con barra a 45° con rappresentazione sigaretta in nero, sfondo bianco con scritta «VIETATO FUMARE» o indicate le vie di esodo euro (diciotto/08)	cad	18,08
Nr. 84 E04.05.006	Segnale bifacciale in film vinilico fotoluminescente non radiattivo, spessore mm 0,4, indicante la posizione dell'idrante, messo in opera perpendicolarmente alla superficie di appoggio o incasso della cassetta dell'idrante stesso, su supporto in alluminio, dimensioni 230 x 290 mm, conforme a quanto disposto dal DPR 8 giugno 1982, n. 524, rappresentazione in colore bianco di un estintore su fondo rosso con scritta «IDRANTE N» euro (trenta/99)	cad	30,99
Nr. 85 NP 01	Cavo isolato con gomma - FG16OM16 (CPR Cca-s1b, d1, a1) (CEI 20-13)- CEI 20-38), con conduttore flessibile di rame rosso ricotto classe 5 isolamento in HEPR di qualità G16 riempitivo in materiale non fibroso e non igroscopico. Guaina termoplastica LSZI qualità M1, completo di morsetti e capicorda, in opera:FG16OM 16 bipolari conduttori: 2 - sezione 1,5 mm² euro (quattro/50)	m	4,50
Nr. 86 NP 02	Plafoniera stagna in policarbonato autoestinguente, grado di protezione IP 65, classe di isolamento I, con diffusore in policarbonato trasparente prismaticizzato, completa di lampada al NEON LED, cablaggio, rifasamento e di ogni altro accessorio, in opera: per 2 lampade da 36 W euro (settantanove/44)	cad	79,44
Nr. 87 NP 03	Plafoniera di emergenza automatica autoalimentata a LED, con dispositivo di autocontrollo funzionale, da esterno o da incasso (con l'esclusione delle opere murarie), grado di protezione IP 40, con ricarica completa in 12 ore, con durata delle batterie non inferiore ai 3 anni come da CEI EN 60598-2-22, completa di lampada e di ogni accessorio per il montaggio, in opera: con autonomia 3 ore in esecuzione SE per 1 lampada da 1 x 8 W euro (centocinquantesette/67)	cad	157,67
Nr. 88 NP 04	Plafoniera di emergenza automatica autoalimentata a LED, con dispositivo di autocontrollo funzionale, da esterno o da incasso (con l'esclusione delle opere murarie), grado di protezione IP 40, con ricarica completa in 12 ore, con durata delle batterie non inferiore ai 3 anni come da CEI EN 60598-2-22, completa di lampada e di ogni accessorio per il montaggio, in opera: con autonomia 3 ore in esecuzione SA per 1 lampada da 1 x 8 W euro (centosessantatre/09)	cad	163,09
Nr. 89 NP 05	Rimozione di tutti gli organi illuminanti esistenti, compresa la rimozione di apparecchiature elettriche (quadri, gruppi utilizzatori) con relativo sfilaggio di condutture e rimozione dei condotti. Compresi gli oneri per l'uso di eventuali ponteggi/trabatelli di qualunque altezza, la cernita e trasporto a deposito nell'ambito del cantiere del materiale recuperabile, che resta di proprietà dell'Ente appaltante, l'allontanamento con qualsiasi mezzo dei materiali di risulta, il tiro in basso e/o in alto, lo scarriolamento nell'ambito del cantiere, il carico, trasporto e scarico alla pubblica discarica, nonché ogni altro onere e magistero per dare il lavoro finito a regola d'arte, inclusi oneri di conferimento a discarica autorizzata (per rifiuti speciali) a) Smantellamento organi illuminanti (plafoniere, lampade di emergenza e segnalazione sicurezza) euro (quattordici/20)	cadauno	14,20
Nr. 90 NP 06	idem c.s. ...rifiuti speciali) b) smantellamento condutture (canalizzazioni, tubazioni, cavi elettrici, bonifica cavi rete fonia-dati) euro (due/84)	ml	2,84

Num.Ord. TARIFFA	DESCRIZIONE DELL'ARTICOLO	unità di misura	PREZZO UNITARIO
Nr. 91 NP 07	Fornitura in opera di impianto di filodiffusione sonora comprendente n. 1 base microfonica da appoggio; mixer primaria marca produttrice tipo RCF da 80 W e una cassa per piano comprensivo di impianti, canaline, cavi, opere edili e tutto quant'altro occorra per dare il lavoro finito a regola d'arte euro (tremilatrecentosessantatre/77)	a corpo	3'363,77
Nr. 92 NP 08	Proiettore LED grado di protezione IP 65 classe I, di forma rettangolare, corpo in alluminio pressofuso verniciato ai poliuretani, con elementi di accensione incorporati, con vetro temperato, guarnizione silconica, staffa di fissaggio, pressacavo, cablaggio, rifasamento comprensivo di lampada ed ogni altro accessorio, in opera: LED 120W euro (duecentoventisette/04)	cad	227,04
Nr. 93 NP 09	Fornitura in opera di impianto videocitofono comprendente n1 posto esterno con ripresa, posto interno con cornetta e monitor a colori comprensivo di impianti, canaline, cavi, opere edili e tutto quant'altro occorra per dare il lavoro finito a regola d'arte. euro (milleduecentoquattro/36)		1'204,36
Nr. 94 NP 10	Tubazione in acciaio zincato filettabili in acciaio S195 T, a norma EN 10255, zincati a norma EN 10240 A1: DN 1" 1/2" (mm 48,3) euro (diciotto/55)	kg	18,55
Nr. 95 NP 11	idem c.s. ...A1: DN 2" 1/2" (mm 76,1) euro (diciassette/52)	kg	17,52
Nr. 96 NP 12	Gruppo attacco motopompa del tipo orizzontale, attacco alimentazione 2"1/2 costituito da cassetta a muro in acciaio verniciato, sportello con telaio portavetro in lega leggera lucidata e vetro trasparente, delle dimensioni di circa 0,66x0,45x0,33 m, chiusura con chiave, contenente all'interno un gruppo composto da un rubinetto idrante, una saracinesca, una valvola di ritegno, una valvola di sicurezza ed un rubinetto di scarico, corpo saracinesche e valvole in bronzo con parti interne in ottone, tenuta sugli alberi delle valvole con premistoppa, il tutto montato e pronto all'uso euro (quattrocentonovantacinque/00)	cad	495,00
Nr. 97 NP 13	Modulo Antincendio Integrato, composto da un Gruppo EP - N. 1 Modulo con 1 Elettropompa e Pompa piolota con Serbatoio di Riserva Idrica Esterna di capacità Utile di 25 mc, completo di accessori richiesti dalle normative a Norme UNI EN 12845 - UNI 1107 - UNI 112 92 - UNI EN 1090 CLASSE DI ESECUZIONE EXC2 - " tipo firebox" euro (trentaseimilanovecentonovanta/17)	cadauno	36'990,17
Nr. 98 NP 14	Revisione e grande riparazione di infissi di qualunque genere in tutto compreso eventuale smontaggio e il rimontaggio dei vari elementi che compongono l'infisso e l'eventuale sostituzione dei pezzi (vetri; cilindri, cerniere, maniglie, cremonesi, minuteria varie) compreso ogni altro onere per dare l'opera finita. euro (centotrentadue/66)	cadauno	132,66
Nr. 99 NP 15	Lavori edili per alloggiamento controtelaio e porte su muratura esistente compreso di: smontaggio infisso esistente, opere di demolizioni e/o squarci su murature esistenti; accantonamento e carico e trasporto comprensivo di oneri a discarica e relative opere di finitura ed ogni altro onere e magistero per dare il lavoro finito a perfetta regola d'arte euro (settecentonovantacinque/92)	cadauno	795,92
Nr. 100 NP 16	Fornitura in opera di grate in ferro della stessa tipologia di quelli esistenti, compreso le opere murarie ed ogni altro onere e magistero per dare il lavoro finito a regola d'arte. euro (seicentonovantatre/07)	cadauno	693,07
Nr. 101 NP 17	Fornitura in opera di cancello pedonale in ferro a due ante con annessa parte fissa in opera compresa di serratura, opere edili e tutto quanto occorra per dare il lavoro finito a regola d'arte euro (duemiladuecentonove/87)	cadauno	2'209,87
Nr. 102 NP 18	Fornitura in opera di porta in ferro, comprensiva di maniglioni antipanico, opere murarie ed ogni altro onere e magistero per dare il lavoro finito a regola d'arte. A due ante delle dimensioni circa di (1.20x2.20). euro (millesettecentosessantauno/89)	cadauno	1'761,89
Nr. 103 NP 19	Picchettatura manuale eseguita con qualsiasi mezzo su intonaci soffitti per verifica eventuale distacchi in corso, compreso l'onere per pulitura ed ogni altro onere e magistero per dare l'opera finita a perfetta regola d'arte euro (tre/19)	mq	3,19
Nr. 104 NP 20	Rivestimento pareti esguito mediante: Fornitura in opera di controparete in cartongesso con lastra antiumido mm 12,5 (Tipo AQUAPANEL della Knauf) fissata su idonea struttura in alluminio di spessore non superiore a cm 3 complessivo. Sigillatura giunti, esecuzione di raccordi su pareti, spigoli e pavimenti. Applicazione finale di strato di finitura con incollaggio di telato plastico in vinilico spalmato ignifugo; chiusure bordi di coronamento e laterali in alluminio satinato microforato. euro (novantatre/30)	m²	93,30
Nr. 105 NP 21	Intervento idraulico per revisione e riparazione di servizi igienici compreso la eventuale sostituzione dei pezzi non funzionanti (batteriesca, pulsanti; canotti retrovasi, guarnizioni, scarico verticale cassetta water, sifoni lavabi, flex di carico e ogni altra raccorderia per dare il servizio igienico perfettamente funzionante, comprese le eventuali opere murarie che si rendessero necessarie, anche in traccia tubazioni di ferro, piombo, rame plastica euro (centoquaranta/09)	cadauno	140,09
Nr. 106 NP 22	Rifacimento completo WC disabili comprendente: rimozione di servizi igienici esistenti, eventuali rimozioni in tutto o in parte di pavimenti e /o rivestimenti esecuzione tracce per eventuali, spostamenti di scarichi o tubazioni di carico; comprensivo di calo in basso trasporto a rifiuto a discarica autorizzata; esecuzione impianti idraulici di carico e scarico completi o parziali; opere edili di ripristino e chiusura tracce, massetti, pavimenti e rivestimenti); fornitura in opera di pezzi igienici per disabili (wc compreso di doccetta e lavandino); fornitura in opera di maniglioni e adeguamento impianto elettrico) euro (quattromilaquattrocentoottantauno/05)	cad	4'481,05

Num.Ord. TARIFFA	DESCRIZIONE DELL'ARTICOLO	unità di misura	PREZZO UNITARIO
Nr. 107 NP 23	Pavimentazione in mattoni pieni rossi (mattonaccio) 25x12x5.5 del tipo già esistente su vialetti adiacenti area di lavoro; in opera su idoneo letto di sabbia e cemento compreso sigillatura dei giunti, piano e pendenze idonee allo smaltimento delle acque meteoriche, e tutto quant'altro occorra per dare il lavoro finito a regola d'arte euro (quarantaotto/71)	mq	48,71
Nr. 108 NP 24	Passivazione, ripristino localizzato o generalizzato monolitico a spessore centimetrico di elementi di strutture e infrastrutture in calcestruzzo degradato, rasatura monolitica protettiva a spessore millimetrico, mediante applicazione manuale o a macchina di malta minerale certificata (tipo GEOLITE), eco-compatibile, tixotropica, a presa normale a reazione cristallina, a bassissimo contenuto di polimeri petrolchimici ed esente da fibre organiche, specifica per la passivazione, il ripristino, la rasatura e la protezione monolitica a durabilità garantita di strutture in calcestruzzo, provvista di marcatura CE e conforme ai requisiti prestazionali richiesti dalla Norma EN 1504-7 per la passivazione delle barre di armatura, dalla EN 1504-3, Classe R4, per la ricostruzione volumetrica e la rasatura e dalla EN 1504-2 per la protezione delle superfici, in accordo ai Principi 2, 3, 4, 5, 7, 8 e 11 definiti dalla EN 1504-9 euro (trentasei/99)	mq/cm	36,99
Nr. 109 NP 25	Foderatura pareti in lastre di cartongesso tipo FIREBOARD per rendere le pareti interne resistenti al fuoco REI 90 Pannelli fissati mediante idoneo collante e con tasselli metallici. E' compresa la formazione degli spigoli vivi, retinati o sporgenti, la stuccatura dei giunti e la sigillatura all'incontro con il soffitto, costituita da un pannello dello spessore di 12,5 mm euro (trentasette/66)	m²	37,66
Nr. 110 NP 26	Giunto verticale per esterni, tipo alette esterne, con profilo portante in alluminio da faccia a vista, guarnizione in neoprene cellulare elastica, resistenti ad agenti atmosferici, olii, grassi, detergenti con componenti acidi, alle sostanze bituminose, altezza pari a mm 25. Con elementi pari a m 4.00 Per larghezza di utilizzo fino a mm 120 euro (sessantaotto/07)		68,07
Nr. 111 S.04.010.010. c	Cartelli di divieto, conformi al DLgs 493/96, attuazione della direttiva 92/58 CEE e simbologia a norme UNI in lamiera di alluminio, con pellicola adesiva rifrangente grandangolare Sfondo bianco 333 x 333 mm visibilità 12 m euro (dieci/99)	cad	10,99
Nr. 112 S.04.010.020. b	Cartelli di pericolo, conformi al DLgs 493/96, attuazione della direttiva 92/58 CEE e simbologia a norme UNI in lamiera di alluminio con pellicola adesiva rifrangente grandangolare Sfondo giallo triangolare con lato da 350 mm visibilità 10 m euro (sette/68)	cad	7,68
Nr. 113 S.04.010.030. c	Cartelli di obbligo, conformi al DLgs 493/96, attuazione della direttiva 92/58 CEE e simbologia a norme UNI in lamiera di alluminio, con pellicola adesiva rifrangente grandangolare Sfondo bianco 333 x 333 mm visibilità 12 m euro (dieci/47)	cad	10,47
Nr. 114 S.04.020.020. a	Cartello di forma circolare, segnalante divieti o obblighi, in lamiera di acciaio spessore 10/10 mm; costo di utilizzo del segnale per un mese: Di diametro 60 cm, rifrangenza classe I euro (quattro/14)	cad	4,14
Nr. 115 s.1.01.2.22.a	Bagno chimico portatile, realizzato in materiale plastico antiurto, delle dimensioni di 110 x 110 x 230 cm, peso 75 kg, allestimento in opera e successivo smontaggio a fine lavori, manutenzione settimanale comprendente il risucchio del liquame, lavaggio con lancia a pressione della cabina, immissione acqua pulita con disgregante chimico, fornitura carta igienica, trasporto e smaltimento rifiuti speciali. Per ogni mese o frazione di mese successivo. montaggio, smontaggio e nolo per 1° mese o frazione. euro (duecentonovantasei/00)	cad	296,00
Nr. 116 s.1.01.2.22.b	idem c.s. ...mese successivo. nolo per ogni mese successivo o frazione. euro (centotrenta/00)	cad	130,00
Nr. 117 S01.01.001.0 5.a	Rete di plastica stampata. Fornitura e posa in opera di rete di plastica stampata da applicare a recinzione di cantiere, compreso il fissaggio della rete alla recinzione. Montaggio, smontaggio e nolo primo mese o frazione euro (cinque/31)	m²	5,31
Nr. 118 S01.01.001.0 5.b	idem c.s. ...alla recinzione. Nolo per ogni mese o frazione di mese successivo al primo euro (zero/34)	m²	0,34
Nr. 119 S01.01.002.0 1.a	Elemento prefabbricato monoblocco per uso spogliatoio, refettorio, dormitorio, uffici; con pannelli di tamponatura strutturali, tetto in lamiera grecata zincata, soffitto in doghe preverniciate con uno strato dilana di roccia, pareti in pannelli sandwich da 50 mm, con due lamiere d'acciaio zincate e preverniciate coibentate con poliuretano espanso autoestinguente, pavimento in lastre di legno truciolare idrofugo con piano di calpestio in guaina di pvc pesante, serramenti in alluminio anodizzato con barre di protezione esterne, impianto elettrico canalizzato rispondente al DM 37/08, interruttore generale magnetotermico differenziale, tubazioni e scatole in materiale termoplastico autoestinguente con una finestra e portoncino esterno semivetrato, con allacciamento alle linee di alimentazione e di scarico (esclusi gli arredi): Montaggio, smontaggio e nolo primo mese o frazione (esclusi arredi) euro (ottantanove/00)	m²	89,00
Nr. 120 S01.01.002.0 1.b	idem c.s. ...gli arredi): Nolo per ogni mese successivo o frazione (esclusi arredi). euro (tre/30)	m²	3,30
Nr. 121 S01.01.003.0 1.b	Ponteggio con sistema tubo-giunto realizzato in tubolari metallici con adeguata protezione contro la corrosione, compresi i pezzi speciali, doppio parapetto con fermapiè, struttura della mantovana, ancoraggi ed ogni altro onere e magistero occorrente per dare l'opera finita a perfetta regola d'arte, eseguita secondo le norme di sicurezza vigenti in materia, con esclusione di ogni piano di lavoro di protezione da contabilizzarsi a parte, per ponteggi con altezza fino a 20 m. Valutati al giunto. Noleggio per ogni mese o frazione di mese successivo alla funzionalità operativa, comprendente la manutenzione ordinaria e quanto altro occorrente per il mantenimento della sicurezza delle opere finite. euro (due/40)	cad	2,40

