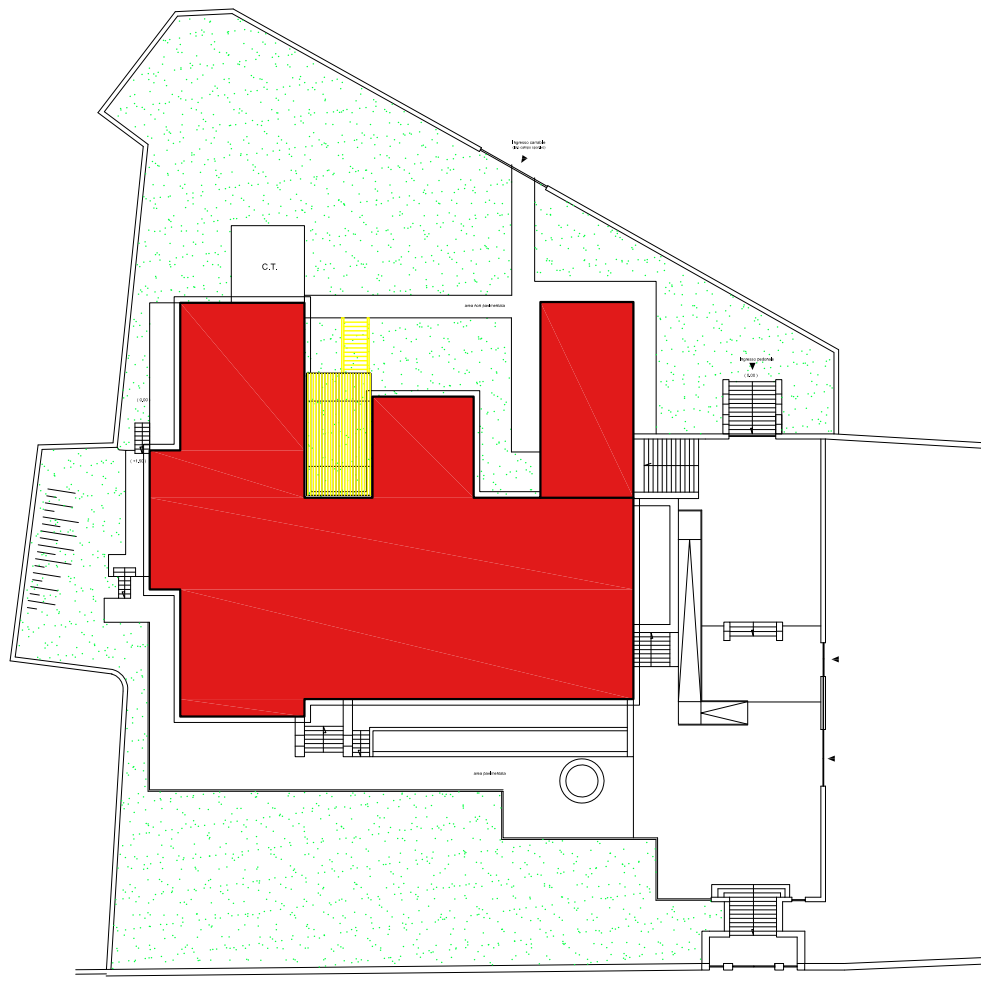


COMUNE DI MINTURNO

PROVINCIA DI LATINA



LAVORI DI MANUTENZIONE STRAORDINARIA E MESSA A NORMA
EDIFICIO SCOLASTICO ELEMENTARE M.S.FEDELE IN MINTURNO



PROGETTISTA : Studio Arch. Pier Filippo PAPA
Via A. Diaz, n.29
04026 Minturno (LT) TEL./FAX 0771/65437

PROGETTAZIONE ESECUTIVA			
Scala 1:100	proprietà: AMMINISTRAZIONE COMUNALE DI MINTURNO Responsabile del Servizio LL.PP. Dott. Pasquale Sarao	Elaborato n° 12	Serie
Data Febbraio 2019	oggetto: Incidenza percentuale della qualità di manodopera		
TUTTI GLI ELABORATI DI PROGETTO NON POSSONO ESSERE USATI NE' RIPRODOTTI SENZA PREVENTIVA NOSTRA AUTORIZZAZIONE SCRITTA		TUTTI I DIRITTI D'AUTORE SONO RISERVATI	

STIMA INCIDENZA MANODOPERA

OGGETTO: Intervento di manutenzione straordinaria sull'edificio scolastico elementare denominato "M.S.Fedele" sito in Minturno

COMMITTENTE: Amministrazione comunale di Minturno

Data, _____

IL TECNICO

Num.Ord. TARIFFA	INDICAZIONE DEI LAVORI E DELLE SOMMINISTRAZIONI	Quantità	IMPORTI		COSTO Manodopera	ncid %
			unitario	TOTALE		
R I P O R T O						
<u>LAVORI A MISURA</u>						
1 A01.06.002.b .03	Carotaggio eseguito con carotatrici con motore elettrico o ad aria compressa, per prelievo campioni, perforazione di strutture edili, per prove di laboratorio, collaudi, controlli, ... dificazioni, posa in opera di impianti, pluviali, scarichi su pietrame calcareo o siliceo: diametro foro da 110 a 150 mm	SOMMANO m	14,00	210,71	2'949,94	252,42 9
2 A02.01.009.a	Scavo eseguito a mano a sezione obbligata anche all'interno di edifici ove previsto in progetto o su ordine della D.L., per quantitativi di piccole entità, compreso ogni onere e ma ... iale di risulta con carico, trasporto e scarico all'interno del cantiere: in terreni sciolti o bagnati, sabbie e argille	SOMMANO m³	2,80	118,16	330,85	125,66 38
3 A02.01.010.a	Scavo a sezione obbligata eseguito con mini escavatore, del peso di circa 1.200 kg, portata benna circa 0,05 m³ in rocce sciolte con resistenza inferiore a 8 N/mm² di qualsiasi nat ... ecc.), compreso ogni onere e magistero, il paleggiamento verticale del materiale: senza il carico sul mezzo di trasporto	SOMMANO m³	9,80	30,76	301,45	68,89 23
4 A02.01.010.b	Scavo a sezione obbligata eseguito con mini escavatore, del peso di circa 1.200 kg, portata benna circa 0,05 m³ in rocce sciolte con resistenza inferiore a 8 N/mm² di qualsiasi nat ...) compreso ogni onere e magistero, il paleggiamento verticale del materiale: compreso il carico sul mezzo di trasporto	SOMMANO m³	71,18	65,68	4'675,10	1'593,01 34
5 A02.02.001.b	Rinterro o riempimento di cavi o di buche per opere di nuova urbanizzazione con materiali selezionati, compresi spianamenti, costipazione e pilonatura a strati non superiori a 0,30 ... zzi meccanici e con materiale proveniente dagli scavi di cantiere e compreso il trasporto e scarico nel luogo di impiego	SOMMANO mc	9,80	7,62	74,68	20,38 27
6 A02.02.001.d	Rinterro o riempimento di cavi o di buche per opere di nuova urbanizzazione con materiali selezionati, compresi spianamenti, costipazione e pilonatura a strati non superiori a 0,30 ... proveniente da cave di prestito compreso ogni indennità, gli oneri per carico, trasporto e scarico nel luogo di impiego	SOMMANO m³	9,80	38,44	376,71	159,35 42
7 A02.02.001.f	Rinterro o riempimento di cavi o di buche per opere di nuova urbanizzazione con materiali selezionati, compresi spianamenti, costipazione e pilonatura a strati non superiori a 0,30 ... per quanto sopra sia con mezzi meccanici che manuali: a mano all'interno di edifici con materiale proveniente da cave	SOMMANO mc	1,40	69,91	97,87	36,05 37
8 A03.01.010.a	Demolizione di controsoffitti in genere, sia orizzontali che centinati: gesso e relativo supporto	SOMMANO m²	418,22	6,97	2'914,99	1'321,58 45
9 A03.01.011.a	Spicconatura di intonaco a vivo di muro, di spessore fino a 3 cm, compresi l'onere di esecuzione anche a piccole zone, la spazzolatura delle superfici, il tiro in discesa dei mater o nell'ambito del cantiere, escluso il trasporto a rifiuto in discarica autorizzata del materiale inutilizzabile: a mano	SOMMANO m²	480,00	6,20	2'976,00	1'968,00 66
10 A03.01.014.b	Demolizione di sottofondi di pavimenti (gretoni e simili) compreso nell'ambito del cantiere escluso il trasporto a rifiuto in discarica autorizzata del materiale inutilizzabile: sottofondi i calcestruzzo con armature anche con rete	SOMMANO m³	0,53	103,29	54,74	24,58 45
11 A03.03.001.a	Tiro in alto o calo in basso di materiali a mezzo di elevatore meccanico se preventivamente autorizzato dalla D.L. compreso l'onere di carico e scarico dei materiali: valutazione a volume	SOMMANO m³	8,36	20,66	172,72	95,89 56
12 A03.03.003.a	Trasporto con carriola, se preventivamente autorizzato dalla D.L., di materiali di qualsiasi natura e consistenza, entro l'ambito dell'area di cantiere, compreso carico sul mezzo di trasporto: per percorsi fino a 50 m	SOMMANO m³	22,76	24,27	552,39	212,81 39
13 A03.03.006	Carico e trasporto a discariche e/o impianti autorizzati che dovranno vidimare copia del formulario d'identificazione del rifiuto trasportato secondo le norme vigenti, di materiali ... autorizzato dalla D.L., compresi carico, viaggio di andata e ritorno e scarico con esclusione					
A R I P O R T A R E					15'477,44	5'878,62

Num.Ord. TARIFFA	INDICAZIONE DEI LAVORI E DELLE SOMMINISTRAZIONI	Quantità	IMPORTI		COSTO Manodopera	ncid %
			unitario	TOTALE		
	R I P O R T O			15'477,44	5'878,62	
14 A03.03.007.a	degli oneri di scarica SOMMANO ton Compenso alle scariche autorizzate o impianto di riciclaggio, comprensivo tutti gli oneri, tasse e contributi, per conferimento di materiale di risulta proveniente da demolizioni ... consegna del modulo del formulario alla D.L. autorizzerà la corresponsione degli oneri. rifiuti inerti non recuperabili	98,40	57,62	5'669,80	44,28	1
15 A06.01.001.0 1.a	Calcestruzzo per sottofondazioni, riempimenti e massetti, in opera, a prestazione garantita con classe di consistenza S4, con dimensione massima degli aggregati di 32 mm. Sono escl ... della pompa per il getto. Classe di esposizione ambientale XCO Classe di resistenza a compressione C 8/10 – Rck 10 N/mm²	98,40	11,00	1'082,40	1,96	0
16 A06.01.002.0 1.01.b	Calcestruzzo per strutture di fondazione ed interrato e/o strutture a contatto con acque aggressive, in opera, a prestazione garantita, conforme alle norme UNI EN 206-1 e UNI 11104 ... ella pompa per il getto. Classe di esposizione ambientale XC2 classe di resistenza a compressione C 28/35 – Rck 35 N/mm²	6,00	114,12	684,72	66,06	10
17 A06.01.002.0 9.a	Nolo di pompa autocarrata per i primi 30 m³ di getto comprensivo di ogni onere e magister per tale utilizzo. Costo a prestazione. con braccio fino a 36 ml	24,00	134,18	3'220,32	648,00	20
18 A06.01.01.01 .b	Calcestruzzo per sottofondazioni, riempimenti e massetti, in opera, a prestazione garantita con classe di consistenza S4, con dimensione massima degli aggregati di 32 mm. Sono escl ... la pompa per il getto. Classe di esposizione ambientale XCO: classe di resistenza a compressione C 12/15 - Rck 15 N/mmq	1,00	745,11	745,11	18,18	2
19 A06.02.001.a	Acciaio in barre per armature di conglomerato cementizio lavorato e tagliato a misura, sagomato e posto in opera a regola d'arte, compreso ogni sfrido, legature, ecc.; nonché tutti ... ge; del tipo B 450 C in barre lisce o ad aderenza migliorata, del tipo controllato in stabilimento: lavorato in cantiere	36,95	116,12	4'290,63	465,57	11
20 A06.02.002	Rete in acciaio elettrosaldato a maglia quadra di qualsiasi dimensione per armature di conglomerato cementizio lavorata e tagliata a misura, posta in opera a regola d'arte, compreso ogni sfrido, legature, ecc., diametro tondino da 4 mm a 12 mm	600,00	1,48	888,00	132,00	15
21 A06.03.001.a	Casseforme rette per getti di conglomerati cementizi semplici o armati compresi armo, disarmante disarmo, opere di puntellatura e sostegno fino ad un'altezza di 4 m dal piano di ap ... il calcestruzzo: per plinti di fondazione, per fondazioni rettilinee continuee (travi rovesce, murature di sotterraneo)	527,27	1,43	754,00	179,27	24
22 A07.03.003	Massetto di sabbia e cemento nelle proporzioni di kg 350 di cemento 32.5 per mc di sabbia dato in opera ben costipato e livellato per uno spessore finito pari a circa 6 cm	36,00	22,49	809,64	69,84	9
23 A07.03.008	Rasatura autolivellante su sottofondi in cemento per lavori di recupero in locali esterni ed interni a traffico moderato (quali abitazioni private e locali sottoposti a traffico li ... er), con racla di gomma a spatola americana d'acciaio e quanto altro occorre per dare il lavoro compiuto a regola d'arte	61,84	12,10	748,26	102,04	14
24 A07.03.010	Lisciatura autolivellante ad indurimento rapido su massetti cementizi puliti e solidi per uno spessore medio di 1,5/2,5 mm stesa con racla di gomma a spatola americana d'acciaio e quanto altro occorre per dare il lavoro compiuto a regola d'arte	28,50	12,96	369,36	230,57	62
25 A12.01.019	Paraspigoli in lamiera zincata di spessore minimo di 1 mm, ala 35 mm, posti in opera con malta cementizia, compresi tagli, rifiniture, ecc.	28,50	6,57	187,25	80,94	43
26 A13.01.006.b	Controsoffitto realizzato con pannelli di gesso a superficie forata e non forata rivestiti sul lato posteriore da un foglio isolante in fibre di poliestere, ignifughi di classe 1, ... lica, le opere provvisionali, i ponteggi e quanto altro occorre per dare l'opera finita: pannelli dello spessore 12,5 mm	205,60	4,13	849,13	51,40	6
	A R I P O R T A R E	418,22	30,37	12'701,34	3'437,77	27
				48'477,40	11'406,50	

Num.Ord. TARIFFA	INDICAZIONE DEI LAVORI E DELLE SOMMINISTRAZIONI	Quantità	IMPORTI		COSTO Manodopera	ncid %	
			unitario	TOTALE			
	R I P O R T O			48'477,40	11'406,50		
27 A14.01.001.c	Pavimento a getto costituito da uno strato di malta cementizia a 500 kg di cemento tipo 32.5 per 1,00 m³ di sabbia, dello spessore di 2 cm, battuto, suddiviso in riquadri, lisciato ... di sottofondo di conglomerato cementizio dosato a 300 kg di cemento tipo 32.5 dello spessore di: dello spessore di 12 cm	SOMMANO m²	82,02	37,60	3'083,95	785,75	25
28 A14.01.018.c .01	Pavimento in piastrelle di grés fine porcellanato (prima scelta) poste in opera su letto di malta bastarda, previo spolvero di cemento tipo 32.5 con giunti connessi a cemento bianco idoneo sigillante, compresi tagli, sfridi e pulitura finale: dimensioni 40 x 40 cm: tinta unita naturale	SOMMANO m²	61,84	42,35	2'618,92	851,54	33
29 A14.01.025.a	Pavimento in tavolette di legno (lamarquet) prima scelta, conforme alle norme UNI 4375/A, di spessore 10 mm, da 4 ÷ 6 cm di larghezza, 22 ÷ 32 cm di lunghezza, poste in opera su adeguato piano di posa da pagarsi a parte, compresi tagli, sfridi, collanti, lamatura e laccatura: di Acero	SOMMANO m²	27,74	95,54	2'650,28	881,58	33
30 A14.01.034.c	Pavimentazione in gomme sintetiche e naturali calandrate e vulcanizzate in pressa continua con stabilizzanti, coloranti e cariche minerali, con superficie liscia e opaca, priva di ... onto pavimento; resistente alla bruciatura di sigaretta (DIN 51961). in teli alti 1,00-2,00 m e dello spessore di 4 mm	SOMMANO m²	28,50	35,64	1'015,74	382,47	38
31 A16.01.008.a .01	Bussola in legno ad una o più partite, con o senza sopra luce fisso o apribile a vasistas, costituito da telaio maestro (circa 80x45 mm) fissato al controtelaio in abete, e da parti ... arte, in opera compresa verniciatura: con telaio in legno di abete rivestito con pannelli di legno di pioppo: ad un'anta	SOMMANO m²	15,84	219,85	3'482,42	876,27	25
32 A17.03.001.b	Serramenti a taglio termico eseguiti con profilati estrusi in alluminio anodizzato naturale UNI ARC 15 forniti e posti in opera, spessore profili 65-75 mm. Profili a giunto aperto ... termica 2= Uk = W/m² K; Rw = 40 dB Serramento a due battenti. Accessori: maniglia tipo cremonese o cariglione e cerniere	SOMMANO m²	5,98	506,71	3'030,13	921,40	30
33 A20.01.001	Raschiatura di vecchie tinteggiature a calce, a tempera o lavabile da pareti e soffitti	SOMMANO m²	2'645,57	3,10	8'201,27	6'402,28	78
34 A20.01.003	Pulizia con prodotti in soluzione acida, di facciate costituite da intonaci, superfici in calcestruzzo, mattoni, tufo, pietra arenaria, ceramiche resistenti agli acidi, del peso sp ... secuzione dell'opera. Esclusi i ponteggi esterni e compreso tutto quanto necessario per eseguire l'opera a regola d'arte	SOMMANO m²	70,00	10,33	723,10	226,80	31
35 A20.01.008	Stuccatura e rasatura di intonaci civili nuovi, per dare le superfici perfettamente pronte alla tinteggiatura mediante stucco	SOMMANO m²	123,02	3,62	445,33	109,49	25
36 A20.01.009.b	Rasatura di vecchi intonaci civili, compresa la scartavetratura ed ogni mezzo d'opera, per dare le superfici perfettamente pronte alla pitturazione, esclusi i ponteggi esterni e la raschiatura: con stucco sintetico	SOMMANO m²	793,67	9,30	7'381,13	1'119,07	15
37 A20.01.010	Preparazione del fondo di superfici murarie interne nuove mediante applicazione di isolante acrilico ad alta penetrazione	SOMMANO m²	2'996,35	1,81	5'423,39	1'348,36	25
38 A20.01.012.b	Tinteggiatura a tempera di superfici interne (pareti, volte, soffitti, ecc.) tipo liscio o a buccia d'arancia, a due mani a coprire, esclusa preparazione delle superfici con rasatura, stuccatura e imprimitura: tipo a buccia d'arancia	SOMMANO m²	2'269,57	5,42	12'301,07	5'265,40	43
39 A20.01.013.a .01	Tinteggiatura con pittura lavabile di resina sintetica emulsionabile (idropittura) in tinte non forti a tre mani a coprire, esclusi i ponteggi esterni, la preparazione delle superfici con rasatura stuccatura e imprimitura: su superfici interne: con pitture viniliche	SOMMANO m²	227,76	5,16	1'175,24	480,57	41
40 A20.01.015	Tinteggiatura con pittura minerale a base di silicati di potassio a due mani a coprire, compresa una mano di fondo (imprimitura), esclusi ponteggi esterni, la preparazione delle superfici con rasatura e stuccatura	SOMMANO m²	726,78	9,30	6'759,05	2'478,32	37
	A R I P O R T A R E			106'768,42	33'535,80		

Num.Ord. TARIFFA	INDICAZIONE DEI LAVORI E DELLE SOMMINISTRAZIONI	Quantità	IMPORTI		COSTO Manodopera	ncid %
			unitario	TOTALE		
	R I P O R T O			106'768,42	33'535,80	
41 A20.03.001.b	Sverniciatura di opere in metallo di qualsiasi forma ad esclusione delle superfici lisce, compreso l'uso dei solventi idonei per le parti più tenaci, mediante ripetuti passaggi di smerigliatrice meccanica SOMMANO m ²	13,20	8,31	109,69	31,28	29
42 A20.03.004	Rasatura con stucco sintetico di superfici già preparate, compresa abrasivatura SOMMANO m ²	13,20	8,62	113,78	32,74	29
43 A20.03.005	Applicazione di pittura antiruggine su superfici già preparate con vernici di minio SOMMANO m ²	13,20	4,13	54,52	17,03	31
44 A20.03.006.d	Applicazione di pitture antiruggine su manufatti, da conteggiare a metro lineare: fino a 15 cm di diametro SOMMANO m	11,00	1,96	21,56	3,96	18
45 A20.03.007.b	Verniciatura in colori correnti chiari per opere in ferro, a due mani a coprire, e ogni altro mezzo d'opera, onere e magistero per dare il lavoro finito a regola d'arte: smalto sintetico brillante SOMMANO m ²	13,20	8,78	115,90	33,00	28
46 A20.03.008.d	Verniciatura con smalto sintetico opaco, su manufatti in ferro da conteggiare a metro lineare, a due mani a coprire: fino a 15 cm di diametro SOMMANO m	11,00	4,96	54,56	16,06	29
47 B02.01.006.b .07	Tubazioni in PE-AD (polietilene ad alta densità) PE 100 in conformità alla norma UNI EN 12201 per condotte d'acqua potabile in pressione, con marchio di conformità IIP o equipollen ... er dare l'opera finita, sono esclusi gli scavi, rinfianchi e rinterrì: per pressioni PN 16 del diametro esterno di 75 mm SOMMANO m	59,00	6,78	400,02	53,10	13
48 D01.01.004.b	Punto luce e punto di comando realizzati in vista esclusa la linea dorsale comprensivi di scatole di derivazione in pvc autoestinguente, tubazione rigida diametro minimo 20 mm o c ... rve ed quanto altro occorra per dare l'opera finita a regola d'arte. punto luce a doppia linea di alimentazione (doppio) SOMMANO cad	281,00	18,59	5'223,79	230,42	4
49 D02.02.004.f	CAVI ISOLATI IN GOMMA HEPR CON GUAINA IN PVC Cavo isolato con gomma - FG7R 0,6/1kV, FG7OR 0,6/1kV (CEI- UNEL 35375 e 35377), con conduttore flessibile, isolato in gomma G7 sotto gu ... , completo di morsetti e capicorda, in opera: FG7OR 0,6/1kV (CEI-UNEL 35375) quadripolari conduttori: 4 - sezione 16 mm ² SOMMANO m	120,00	19,07	2'288,40	409,20	18
50 D02.02.011.g	CAVI ISOLATI IN GOMMA HEPR CON GUAINA TERMOPLASTICA QUALITÀ M1 Cavo isolato con gomma - FG7(O)M1 0,6/1kV (CEI 20-13, CEI 20-38), con conduttore flessibile isolato in gomma G7, sott ... 5-7, CEI 20-38/1), completo di morsetti e capicorda, in opera: FG7OM1 0,6/1kV pentapolari conduttori: 5 - sezione 25 mm ² SOMMANO m	40,00	38,10	1'524,00	315,60	21
51 D03.01.001.a	Interruttore automatico magnetotermico accessoriabile per uso civile o similare, involucro a struttura modulare, morsetti a gabbia totalmente protetti, con doppio sistema di serrag ... intervento B, C, D, completo di ogni accessorio in opera: Potere di interruzione 4,5 kA 230/400 V: unipolare fino a 32 A SOMMANO cad	2,00	47,83	95,66	13,28	14
52 D03.02.001.d	Interruttore automatico limitatore magnetotermico per uso civile e industriale, involucro a struttura modulare di materiale con grado di autoestinguenza VO secondo la UL 94, morsetti a gabbia totalmente protetti, con doppio sistema di serraggio, intervento B, C, completo di ogni accessorio in opera: Potere di interruzione 25 kA 400V quadripolare fino a 63 A SOMMANO cad	1,00	277,85	277,85	35,57	13
53 D03.05.001.a	Interruttore magnetotermico differenziale monoblocco o in due moduli con soglia di intervento differenziale di 10 mA o 30 mA, conforme alle norme CEI EN 61009 involucro modulare, m ... tervento differenziale A-C, completo di tutti gli accessori in opera: Potere di interruzione 4,5 kA bipolare fino a 32 A SOMMANO cad	18,00	128,85	2'319,30	310,50	13
54 D03.05.003.c	Interruttore magnetotermico differenziale monoblocco o in due moduli con soglia di intervento differenziale di 10 mA o 30 mA, conforme alle norme CEI EN 61009 involucro modulare, m ... vento differenziale A-C, completo di tutti gli accessori in opera: Potere di interruzione 10 kA quadripolare fino a 32 A SOMMANO cad	3,00	276,29	828,87	102,96	12
55	Elementi ausiliari per interruttori automatici magnetotermici e differenziali completi di cav					
	A R I P O R T A R E			120'196,32	35'140,50	

Num.Ord. TARIFFA	INDICAZIONE DEI LAVORI E DELLE SOMMINISTRAZIONI	Quantità	IMPORTI		COSTO Manodopera	ncid %
			unitario	TOTALE		
	R I P O R T O			120'196,32	35'140,50	
D03.11.001	canalizzazioni, morsetti, siglatura, capicorda e ogni accessorio, in opera bobina di apertura per interruttore modulare SOMMANO cad	1,00	51,00	51,00	4,67	9
56 D03.17.001.o	Interruttore automatico magnetotermico a struttura scatolata, tensione nominale Vn 690V, potere di interruzione secondo le norme CEI EN 60947-2 IEC 947-2 con Icn 380/415V, completo ... nti e contatti ausiliari, in esecuzione fissa in opera: Potere di interruzione 16 kA quadripolare fino a 125A estraibile SOMMANO cad	1,00	1'255,67	1'255,67	65,33	5
57 D04.10.006	Interruttore crepuscolare con soglia di intervento 1/50 Lux ritardo 20 sec, disinseribile completo di accessori per il montaggio, in opera SOMMANO cad	1,00	107,94	107,94	3,58	3
58 D05.03.001	Scatola di derivazione in polimero ABS-PC per canale PVC, completa di settori interni che consentano la separazione dei canali, completa di accessori e quanto altro occorra per il fissaggio, in opera: fino a mm 100x80 SOMMANO cad	20,00	18,49	369,80	23,00	6
59 D05.19.002	Canalina in PVC autoestinguente per cablaggio in esecuzione asolata o non asolata, completa di coperchio ed accessori, in opera: mm 25 x 30 SOMMANO m	470,00	4,65	2'185,50	51,70	2
60 D05.33.003.b	Scatola di derivazione stagna, in materiale isolante, ad elevata resistenza agli urti ed agli agenti chimici atmosferici con impronte sfondabili per il passaggio di tubazioni o cav ... di, manicotti, tasselli, morsetti di giunzione ed eventuali incassature, in opera: rettangolare fino a mm 240 x 190 x 90 SOMMANO cad	90,00	17,04	1'533,60	89,10	6
61 D05.35.001	Guaina spiralata (Diflex) grigia in materiale termoplastico autoestinguente, schiacciamento +320 N, resistenza alle temperature fino a 70 °C, compresi gli accessori per il fissaggio, in opera: diametro fino a mm 20 SOMMANO m	50,00	9,46	473,00	17,00	4
62 D05.35.002	Guaina spiralata (Diflex) grigia in materiale termoplastico autoestinguente, schiacciamento +320 N, resistenza alle temperature fino a 70 °C, compresi gli accessori per il fissaggio, in opera: diametro mm 25 SOMMANO m	50,00	9,84	492,00	32,50	7
63 D05.35.003	Guaina spiralata (Diflex) grigia in materiale termoplastico autoestinguente, schiacciamento +320 N, resistenza alle temperature fino a 70 °C, compresi gli accessori per il fissaggio, in opera: diametro mm 32 SOMMANO m	50,00	10,64	532,00	19,00	4
64 D05.37.002	Tubo termoplastico rigido, serie pesante a norme CEI con marchio IMQ (colore grigio) autoestinguente, fissato con supporti o fissatubo distanti al massimo cm 50, compresi i tasselli ed ogni altro accessorio quali curve, manicotti, ecc, in opera: diametro esterno mm 20 SOMMANO m	200,00	4,18	836,00	26,00	3
65 D05.37.003	Tubo termoplastico rigido, serie pesante a norme CEI con marchio IMQ (colore grigio) autoestinguente, fissato con supporti o fissatubo distanti al massimo cm 50, compresi i tasselli ed ogni altro accessorio quali curve, manicotti, ecc, in opera: diametro esterno mm 25 SOMMANO m	310,00	4,60	1'426,00	145,70	10
66 D05.37.004	Tubo termoplastico rigido, serie pesante a norme CEI con marchio IMQ (colore grigio) autoestinguente, fissato con supporti o fissatubo distanti al massimo cm 50, compresi i tasselli ed ogni altro accessorio quali curve, manicotti, ecc, in opera: diametro esterno mm 32 SOMMANO m	290,00	5,47	1'586,30	162,40	10
67 D05.40.005	Tubo termoplastico rigido autoestinguente per cavidotti, serie pesante (schiacciamento superiore a 750 N) a norme CEI, con marchio di qualità IMQ, per la protezione dei cavi interrati, in opera: diametro esterno mm 125 SOMMANO m	130,00	9,09	1'181,70	110,50	9
68 D06.11.017	Pittogramma per segnaletica di sicurezza di varie forme e dimensioni, in opera: SOMMANO cad	108,00	2,07	223,56	5,40	2
69 D07.04.003	Armadio in materiale poliestere IP 549, completo di serratura a chiave universale o tipo Yale e di tutti gli accessori, compresi 2 supporti della eventuale piastra di fondo (esclusa). Al m² di superficie frontale: con sportello trasparente e profondità fino a 400 mm: SOMMANO m					
	A R I P O R T A R E			132'450,39	35'896,38	

Num.Ord. TARIFFA	INDICAZIONE DEI LAVORI E DELLE SOMMINISTRAZIONI	Quantità	IMPORTI		COSTO Manodopera	ncid %
			unitario	TOTALE		
	R I P O R T O			132'450,39	35'896,38	
70 D07.07.005	Centralino in materiale termoplastico con sportello incernierato, IP 55, predisposto al montaggio di apparecchiature modulari a mezzo guida DIN, completo di eventuale morsetteria, accessori, cablaggio ecc.; in esecuzione da incasso o da esterno, fino a 8 moduli da 39 a 54 moduli	SOMMANO m ² 2,62	685,34	1'795,59	95,71	5
71 D12.02.003.a	Foro ai muri eseguito con taglio o trapanatura per il passaggio di qualsiasi tipo di tubazione compreso il risarcimento della muratura e l'eventuale ripresa degli intonaci, e quando necessario per dare il lavoro finito a perfetta regola d'arte, per tubazioni di diametro interno in opera: fino a 32 mm	SOMMANO cad 1,00	130,15	130,15	4,79	4
72 D16.01.004	Sirena elettronica, in custodia plastica con dispositivo antisabotaggio, 12 Vcc 10W 720 mA in opera, autoalimentata completa di batteria	SOMMANO m 33,00	32,07	1'058,31	447,81	42
73 E04.01.002.b. 01	Porta tagliafuoco REI 120, con le caratteristiche dettate dalla norma UNI CNVVF CCI 9723 «Resistenza al fuoco di parte ed altri elementi di chiusura - Prove e criteri di classificazione ... cendio della porta stessa: A due battenti di altezza nominale 2150 mm: dimensione nominale (foro muro) larghezza 1300 mm	SOMMANO cad 2,00	227,00	454,00	26,04	6
74 E04.01.005.a	Maniglione antipanico costituito da scatole di comando con rivestimento di copertura in alluminio e barra orizzontale in acciaio cromato, serratura specifica incassata senza aste in acciaio, maniglia tubolare in anima di acciaio e rivestita in isolante completa di placche e cilindro tipo Yale per apertura esterna	SOMMANO cad 6,00	769,00	4'614,00	619,44	13
75 E04.01.005.b	Maniglione antipanico costituito da scatole di comando con rivestimento di copertura in alluminio e barra orizzontale in acciaio cromato, serratura specifica incassata senza aste in acciaio, per ante secondarie di porte a due battenti, con asta verticale integrata nel battente, senza funzionamento dall'esterno	SOMMANO cad 18,00	161,13	2'900,34	1'233,90	43
76 E04.03.001	Attacco per idrante 45 UNI 804 costituito da cassetta a muro in acciaio verniciato, sportelli con telaio portavetro in lega leggera lucidata e vetro trasparente, delle dimensioni di ... one, attacco ugello 3/4", con portata minima 120 litri/minuto alla pressione di 2 bar, il tutto montato e pronto all'uso	SOMMANO cad 18,00	201,42	3'625,56	2'288,52	63
77 E04.04.004	Sistema Analogico Centrale di rivelazione incendi di tipo analogico a microprocessore, nel rispetto della normativa EN 54.2 / EN 54.4 - In grado di controllare 99 sensori e 99 moduli in un unico loop. La centrale in materiale plastico autoestinguento, resistente agli urti, adatta all'installazione a parete.	SOMMANO cad 10,00	225,69	2'256,90	719,70	32
78 E04.04.013	Rivelatore a doppia tecnologia ottico-termico. Nel rispetto della normativa EN 54.7, EN 54.5 Classe A1R, CEA 4021. Tensione di funzionamento 8/30Vcc. Temperatura di funzionamento -20°C +60°C.	SOMMANO cad 1,00	2'360,00	2'360,00	891,97	38
79 E04.04.027	Pulsante manuale d'allarme a rottura di vetro. Grado di protezione IP54. 2 contatti di scambio. Vetro plastificato antinfortunistico. Tasto con autoritenuta escludibile. Materiale termoplastico. Colore rosso. Coperchio trasparente a protezione del vetro.	SOMMANO cad 11,00	80,69	887,59	157,74	18
80 E04.04.030	Segnalatore ottico/acustico con scritta intercambiabile. Alimentazione 12/24Vcc. Assorbimento 180-260mA@24Vdc (costante). Lampada ad alta efficienza.	SOMMANO cad 15,00	43,00	645,00	211,95	33
81 E04.04.035	Cavi Cavo termosensibile. Temperatura di allarme 68,3 °C. Colore rosso	SOMMANO cad 16,00	179,00	2'864,00	1'005,28	35
82 E04.04.038	Modulo d'uscita analogico indirizzato, per interfaccia con apparecchiature di segnalazione, azionamento elettromagneti, chiusura di serrande, per il reset di rilevatori di fumo con ... vcc. Massima sezione cavo ammessa 1,5mmq. Temperatura di funzionamento 0° +50°C. Umidità relativa 10%-93% senza condensa.	SOMMANO m 600,00	33,00	19'800,00	3'792,00	19
83 E04.05.002	Segnale monofacciale in film vinilico fotoluminescente non radioattivo, spessore mm 0,4, montato mediante incollaggio, dimensioni mm 260x330 circa, conforme a quanto disposto	SOMMANO cad 26,00	138,00	3'588,00	2'705,04	75
	A R I P O R T A R E			179'429,83	50'096,27	

Num.Ord. TARIFFA	INDICAZIONE DEI LAVORI E DELLE SOMMINISTRAZIONI	Quantità	IMPORTI		COSTO Manodopera	ncid %
			unitario	TOTALE		
	R I P O R T O			179'429,83	50'096,27	
84 E04.05.006	dal D ... arra a 45° con rappresentazione sigaretta in nero, sfondo bianco con scritta «VIETATO FUMARE» o indicate le vie di esodo SOMMANO cad	140,00	18,08	2'531,20	338,80	13
85 NP 01	Segnale bifacciale in film vinilico fotoluminescente non radiattivo, spessore mm 0,4, indicante la posizione dell'idrante, messo in opera perpendicolarmente alla superficie di appoggio ... dal DPR 8 giugno 1982, n. 524, rappresentazione in colore bianco di un estintore su fondo rosso con scritta «IDRANTE N» SOMMANO cad	12,00	30,99	371,88	104,52	28
86 NP 02	Cavo isolato con gomma - FG16OM16 (CPR Cca-s1b, d1, a1) (CEI 20-13)- CEI 20-38), con conduttore flessibile di rame rosso ricotto classe 5 isolamento in HEPR di qualità G16 riempiti ... lastica LSZH, qualità M1, completo di morsetti e capicorda, in opera:FG16OM 1 bipolari conduttori: 2 - sezione 1,5 mm² SOMMANO m	570,00	4,50	2'565,00	906,30	35
87 NP 03	Plafoniera stagna in policarbonato autoestinguente, grado di protezione IP 65, classe di isolamento I, con diffusore in policarbonato trasparente prismatico, completa di lampada al NEON LED, cablaggio, rifasamento e di ogni altro accessorio, in opera: per 2 lampade da 36 W SOMMANO cad	111,00	79,44	8'817,84	6'254,85	71
88 NP 04	Plafoniera di emergenza automatica autoalimentata a LED, con dispositivo di autocontrollo funzionale, da esterno o da incasso (con l'esclusione delle opere murarie), grado di protezione IP 65, completa di lampada e di ogni accessorio per il montaggio, in opera: con autonomia 3 ore in esecuzione SE per 1 lampada da 1 x 8 W SOMMANO cad	59,00	157,67	9'302,53	7'064,66	76
89 NP 05	Plafoniera di emergenza automatica autoalimentata a LED, con dispositivo di autocontrollo funzionale, da esterno o da incasso (con l'esclusione delle opere murarie), grado di protezione IP 65, completa di lampada e di ogni accessorio per il montaggio, in opera: con autonomia 3 ore in esecuzione SA per 1 lampada da 1 x 8 W SOMMANO cad	49,00	163,09	7'991,41	5'449,29	68
90 NP 06	Rimozione di tutti gli organi illuminanti esistenti, compresa la rimozione di apparecchiature elettriche (quadri, gruppi utilizzatori) con relativo sfilaggio di condutture e rimozione ... (per rifiuti speciali) a) Smantellamento organi illuminanti (plafoniere, lampade di emergenza e segnalazione sicurezza) SOMMANO cadauno	75,00	14,20	1'065,00	474,00	45
91 NP 07	Rimozione di tutti gli organi illuminanti esistenti, compresa la rimozione di apparecchiature elettriche (quadri, gruppi utilizzatori) con relativo sfilaggio di condutture e rimozione ... (per rifiuti speciali) b) smantellamento condutture (canalizzazioni, tubazioni) e cavi elettrici, bonifica cavi rete fonia-dati SOMMANO ml	450,00	2,84	1'278,00	945,00	74
92 NP 08	Fornitura in opera di impianto di filodiffusione sonora comprendente n. 1 base microfonica da appoggio; mixer primaria marca produttrice tipo RCF da 80 W e una cassa per piano comprensivo di impianti, canaline, cavi, opere edili e tutto quant'altro occorra per dare il lavoro finito a regola d'arte SOMMANO a corpo	1,00	3'363,77	3'363,77	1'002,43	30
93 NP 09	Proiettore LED grado di protezione IP 65 classe I, di forma rettangolare, corpo in alluminio pressofuso verniciato ai poliuretani, con gli elementi di accensione incorporati, con viti di fissaggio, pressacavo, cablaggio, rifasamento, comprensivo di lampada ed ogni altro accessorio, in opera: LED 120W SOMMANO cad	3,00	227,04	681,12	339,15	50
94 NP 10	Fornitura in opera di impianto videocitofono comprendente n1 posto esterno con ripresa, posto interno con cornetta e monitor a colori. comprensivo di impianti, canaline, cavi, opere edili e tutto quant'altro occorra per dare il lavoro finito a regola d'arte. SOMMANO	1,00	1'204,36	1'204,36	560,41	47
95 NP 11	Tubazione in acciaio zincato filettabili in acciaio S195 T, a norma EN 10255, zincati a norma EN 10240 A1: DN 1" 1/2" (mm 48,3) SOMMANO kg	67,00	18,55	1'242,85	367,83	30
96 NP 12	Tubazione in acciaio zincato filettabili in acciaio S195 T, a norma EN 10255, zincati a norma EN 10240 A1: DN 2" 1/2" (mm 76,1) SOMMANO kg	260,04	17,52	4'555,90	3'632,76	80
	A R I P O R T A R E			224'400,69	77'536,27	

Num.Ord. TARIFFA	INDICAZIONE DEI LAVORI E DELLE SOMMINISTRAZIONI	Quantità	IMPORTI		COSTO Manodopera	ncid %
			unitario	TOTALE		
	R I P O R T O			224'400,69	77'536,27	
97	bronzo con parti interne in ottone, tenuta sugli alberi delle valvole con premistoppa, il tutto montato e pronto all'uso SOMMANO cad	2,00	495,00	990,00	789,48	80
NP 13	Modulo Antincendio Integrato, composto da un Gruppo EP - N. 1 Modulo con 1 Elettropompa e Pompa pilotata con Serbatoio di Riserva Idrica Esterna di capacità Utile di 25 mc, completo ... dalle normative a Norme UNI EN 12845 - UNI 11079 - UNI 112 92 - UNI EN 1090 CLASSE DI ESECUZIONE EXC2 - " tipo firebox" SOMMANO cadauno	1,00	36'990,17	36'990,17	2'497,75	7
98	Revisione e grande riparazione di infissi di qualunque genere in tutto compreso eventuale smontaggio e il rimontaggio dei vari elementi che compongono l'infisso e l'eventuale sostituzioni (vetri; cilindri, cerniere, maniglie, cremonesi, minuteria varie) compreso ogni altro onere per dare l'opera finita. SOMMANO cadauno	28,00	132,66	3'714,48	1'408,12	38
NP 14	Lavori edili per alloggiamento controtelaio e porte su muratura esistente compreso di: smontaggio infisso esistente, opere di demolizioni e/o squarci su murature esistenti; accantonamento ... scarica e relative opere di finitura ed ogni altro onere e magistero per dare il lavoro finito a perfetta regola d'arte SOMMANO cadauno	8,00	795,92	6'367,36	3'077,60	48
99	Fornitura in opera di grate in ferro della stessa tipologia di quelli esistenti, compreso le opere murarie ed ogni altro onere e magistero per dare il lavoro finito a regola d'arte. SOMMANO cadauno	5,00	693,07	3'465,35	763,40	22
NP 16	Fornitura in opera di cancello pedonale in ferro a due ante con annessa parte fissa in opera compresa di serratura, opere edili e tutto quanto occorra per dare il lavoro finito a regola d'arte SOMMANO cadauno	1,00	2'209,87	2'209,87	322,25	15
101	Fornitura in opera di porta in ferro, comprensiva di maniglioni antipanico, opere murarie ed ogni altro onere e magistero per dare il lavoro finito a regola d'arte. A due ante delle dimensioni circa di (1.20x2.20). SOMMANO cadauno	1,00	1'761,89	1'761,89	285,02	16
NP 17	Picchettatura manuale eseguita con qualsiasi mezzo su intonaci soffitti per verifica eventuale distacchi in corso, compreso l'onere per la pulitura ed ogni altro onere e magistero per dare l'opera finita a perfetta regola d'arte SOMMANO mq	2'400,00	3,19	7'656,00	6'096,00	80
103	Rivestimento pareti esguito mediante: Fornitura in opera di controparete in cartongesso con lastra antiumido mm 12,5 (Tipo AQUAPANEL della Knauf) fissata su idonea struttura in alluminio satinato microforato. SOMMANO m²	191,52	93,30	17'868,82	11'184,77	63
NP 20	Intervento idraulico per revisione e riparazione di servizi igienici compreso la eventuale sostituzione dei pezzi non funzionanti (batteria catis, pulsanti; canotti retrovasi, guarnizioni ... le eventuali opere murarie che si rendessero necessarie, anche in traccia, su tubazioni di ferro piombo, rame plastica SOMMANO cadauno	18,00	140,09	2'521,62	1'902,78	75
105	Rifacimento completo WC disabili comprendente: rimozione di servizi igienici esistenti, eventuali rimozioni in tutto o in parte di pavimenti e /o rivestimenti esecuzione tracce per ... per disabili (wc compreso di doccetta e lavandino); fornitura in opera di maniglioni e adeguamento impianto elettrico) SOMMANO cad	4,00	4'481,05	17'924,20	6'293,60	35
NP 22	Pavimentazione in mattoni pieni rossi (mattonaccio) 25x12x5.5 del tipo già esistente su vialetti adiacenti area di lavoro; in opera su idoneo letto di sabbia e cemento compreso si ... ze idonee allo smaltimento delle acque meteoriche, e tutto quant'altro occorra per dare il lavoro finito a regola d'arte SOMMANO mq	163,39	48,71	7'958,73	3'731,83	47
107	Passivazione, ripristino localizzato o generalizzato monolitico a spessore centimetrico di elementi di strutture e infrastrutture in calcestruzzo degradato, rasatura monolitica pro ... dalla EN 1504-2 per la protezione delle superfici, in accordo ai Principi 2, 3, 4, 5, 7, 8 e 11 definiti dalla EN 1504-9 SOMMANO mq/cm	480,00	36,99	17'755,20	10'320,00	58
NP 24	Foderatura pareti in lastre di cartongesso tipo FIREBOARD per rendere le pareti interne resistenti al fuoco REI 90 Pannelli fissati mediante idoneo collante e con tasselli metallici ... SOMMANO mq					
109	A R I P O R T A R E			351'584,38	126'208,87	
NP 25						

Num.Ord. TARIFFA	INDICAZIONE DEI LAVORI E DELLE SOMMINISTRAZIONI	Quantità	IMPORTI		COSTO Manodopera	ncid %
			unitario	TOTALE		
	R I P O R T O			351'584,38	126'208,87	
110 NP 26	uccatura dei giunti e la sigillatura all'incontro con il soffitto, costituita da un pannello dello spessore di 12,5 mm SOMMANO m²	123,02	37,66	4'632,93	3'695,52	80
111 S.04.010.010. c	Giunto verticale per esterni , tipo alette esterne, con profilo portante in alluminio da faccia vista, guarnizione in neoprene cellulare elastica, resistenti ad agenti atmosferic ... di, alle sostanze bituminose, altezza pari a mm 25 . Con elementi pari a m 4.00 Per larghezza di utilizzo fino a mm 120 SOMMANO	42,00	68,07	2'858,94	2'279,76	80
112 S.04.010.020. b	Cartelli di divieto, conformi al DLgs 493/96,attuazione della direttiva 92/58 CEE e simbologia a norme UNI in lamiera di alluminio, con pellicola adesiva rifrangente grandangolare Sfondo bianco 333 x 333 mm visibilità 12 m SOMMANO cad	3,00	10,99	32,97	20,28	62
113 S.04.010.030. c	Cartelli di pericolo, conformi al DLgs 493/96,attuazione della direttiva 92/58 CEE e simbologia a norme UNI in lamiera di alluminio, con pellicola adesiva rifrangente grandangolare Sfondo giallo triangolare con lato da 350 mm visibilità 10 m SOMMANO cad	3,00	7,68	23,04	0,36	2
114 S.04.020.020. a	Cartelli di obbligo, conformi al DLgs 493/96,attuazione della direttiva 92/58 CEE e simbologia a norme UNI in lamiera di alluminio, con pellicola adesiva rifrangente grandangolare Sfondo bianco 333 x 333 mm visibilità 12 m SOMMANO cad	3,00	10,47	31,41	1,53	5
115 s.1.01.2.22.a	Cartello di forma circolare, segnalante divieti o obblighi, in lamiera di acciaio spessore 10/10 mm; costo di utilizzo del segnale per un mese: Di diametro 60 cm, rifrangenza classe I SOMMANO cad	3,00	4,14	12,42	0,54	4
116 s.1.01.2.22.b	Bagno chimico portatile, realizzato in materiale plastico antiurto, delle dimensioni di 110 x 110 x 230 cm, peso 75 kg, allestimento in opera e successivo smontaggio a fine lavori, ... ento rifiuti speciali. Per ogni mese o frazione di mese successivo. montaggio, smontaggio e nolo per 1° mese o frazione. SOMMANO cad	1,00	296,00	296,00	12,04	4
117 S01.01.001.0 5.a	Bagno chimico portatile, realizzato in materiale plastico antiurto, delle dimensioni di 110 x 110 x 230 cm, peso 75 kg, allestimento in opera e successivo smontaggio a fine lavori, ... o smaltimento rifiuti speciali. Per ogni mese o frazione di mese successivo. nolo per ogni mese successivo o frazione. SOMMANO cad	2,00	130,00	260,00	7,34	3
118 S01.01.001.0 5.b	Rete di plastica stampata. Fornitura e posa in opera di rete di plastica stampata da applicare a recinzione di cantiere, compreso il fissaggio della rete alla recinzione. Montaggio, smontaggio e nolo primo mese o frazione SOMMANO m²	100,00	5,31	531,00	344,00	65
119 S01.01.002.0 1.a	Rete di plastica stampata. Fornitura e posa in opera di rete di plastica stampata da applicare a recinzione di cantiere, compreso il fissaggio della rete alla recinzione. Nolo per ogni mese o frazione di mese successivo al primo SOMMANO m²	200,00	0,34	68,00	54,00	79
120 S01.01.002.0 1.b	Elemento prefabbricato monoblocco per uso spogliatoio, refettorio, dormitorio, uffici; con pannelli di tamponatura strutturali, tetto in lamiera grecata zincata, soffitto in doghe ... di alimentazione e di scarico (esclusi gli arredi): Montaggio, smontaggio e nolo primo mese o frazione (esclusi arredi) SOMMANO m²	15,00	89,00	1'335,00	1'064,55	80
121 S01.01.003.0 1.b	Elemento prefabbricato monoblocco per uso spogliatoio, refettorio, dormitorio, uffici; con pannelli di tamponatura strutturali, tetto in lamiera grecata zincata, soffitto in doghe ... lle linee di alimentazione e di scarico (esclusi gli arredi): Nolo per ogni mese successivo o frazione (esclusi arredi). SOMMANO m²	30,00	3,30	99,00	78,90	80
122 S01.01.003.0 3.a	Ponteggio con sistema tubo-giunto realizzato in tubolari metallici con adeguata protezione contro la corrosione, compresi i pezzi speciali, doppio parapetto con fermapiede, struttu ... comprendente la manutenzione ordinaria e quanto altro occorrente per il mantenimento della sicurezza delle opere finite. SOMMANO cad	810,78	2,40	1'945,87	608,09	31
	A R I P O R T A R E			363'710,96	134'375,78	

Num.Ord. TARIFFA	INDICAZIONE DEI LAVORI E DELLE SOMMINISTRAZIONI	Quantità	IMPORTI		COSTO Manodopera	ncid %
			unitario	TOTALE		
	R I P O R T O			363'710,96	134'375,78	
	SOMMANO m²	810,78	13,05	10'580,68	4'313,35	41
123 S01.01.004.0 2.a	Trabattello mobile prefabbricato UNI EN 1004 in tubolare di alluminio, base cm 60 x 140, completo di piani di lavoro, botole e scale di accesso ai piani, protezioni, stabilizzatori ... quanto altro previsto dalle norme vigenti, altezza max di utilizzo m 5,40 Nolo per un mese frazione del solo materiale					
	SOMMANO cad	2,00	68,91	137,82	37,92	28
124 S01.01.004.0 2.b	Trabattello mobile prefabbricato UNI EN 1004 in tubolare di alluminio, base cm 60 x 140, completo di piani di lavoro, botole e scale di accesso ai piani, protezioni, stabilizzatori e quanto altro previsto dalle norme vigenti, altezza max di utilizzo m 5,40 Per ogni montaggi e smontaggio in opera					
	SOMMANO cad	60,00	14,34	860,40	264,00	31
125 S01.01.006.2 1	Lampada per illuminazione/segnalazione del tipo a tartaruga IP min. 55 collegata a linea esistente montata a parete con lampadina fino a 60W.					
	SOMMANO cad	5,00	22,58	112,90	25,05	22
126 S01.04.006.0 1.d	Estintore a polvere, omologato, con valvola a pulsante, valvola di sicurezza a molla e manometro di indicazione di carica e sistema di controllo della pressione tramite valvola di ... ritorno, comprese verifiche periodiche, posato su supporto a terra. Nolo per mese o frazione Da 6 kg classe 34 A 233 BC.					
	SOMMANO cad	5,00	1,63	8,15	0,10	1
127 S01.05.012	Riunione di coordinamento fra i responsabili delle imprese operanti in cantiere e il coordinatore per l'esecuzione dei lavori, prevista all'inizio dei lavori e di ogni nuova fase lavorativa o introduzione di nuova impresa esecutrice. Costo medio pro-capite per ogni riunione.					
	SOMMANO pro capite	3,00	203,26	609,78	11,07	2
	Parziale LAVORI A MISURA euro			376'020,69	139'027,27	37
	T O T A L E euro			376'020,69	139'027,27	37
	A R I P O R T A R E					