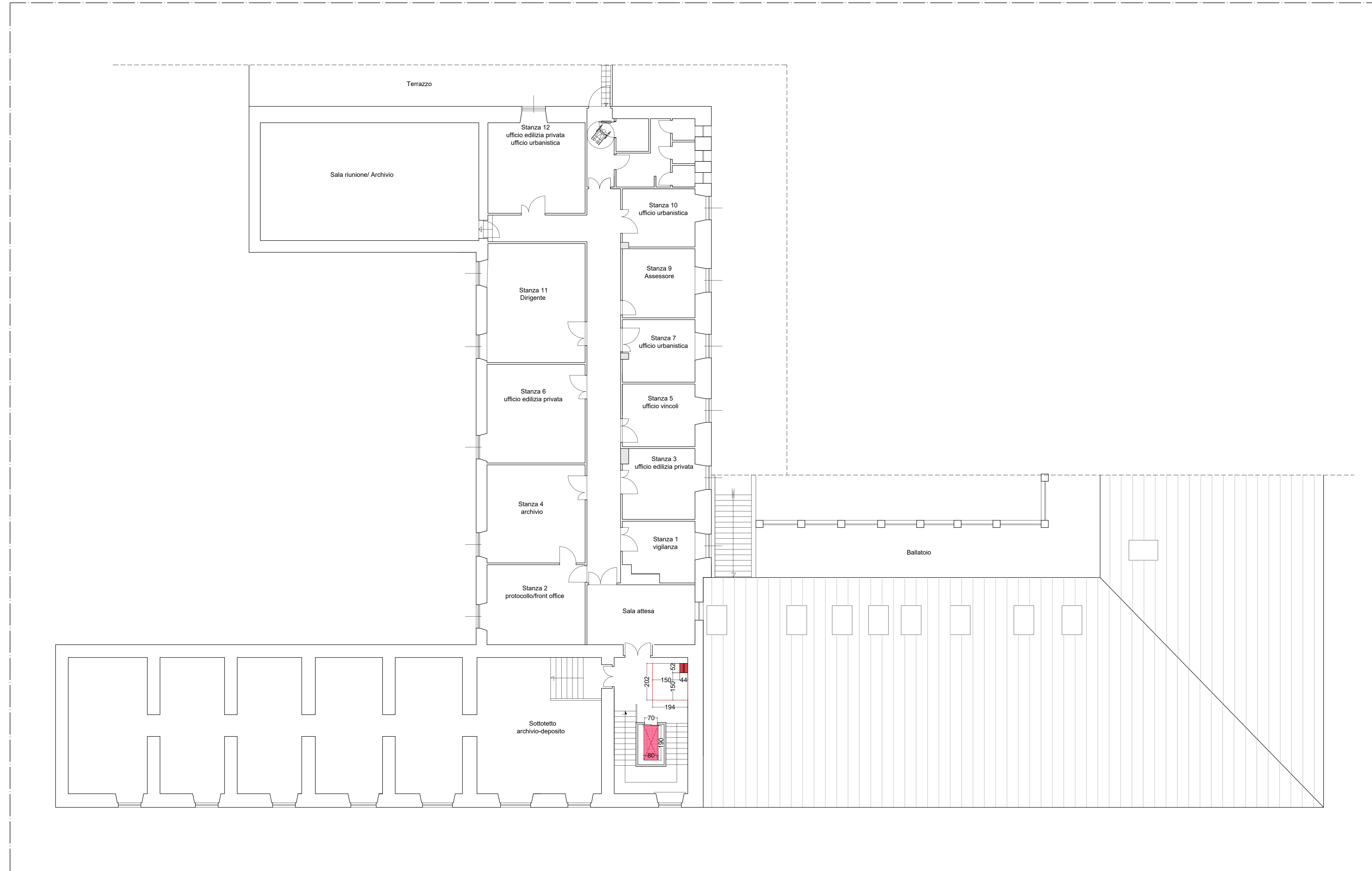


Pianta Piano QUARTO - Edificio sede centrale del Comune di Formia
Scala 1:100



LEGENDA

-  Totem interattivo multimediale
-  Area funzionale/Spazio di manovra
-  Spazio ADEGUATO per le persone con disabilità
-  Spazio DA ADEGUARE per le persone con disabilità
-  Spazio NON ADEGUABILE per le persone con disabilità
-  Sostituzione porte di ingresso ai vari SETTORI

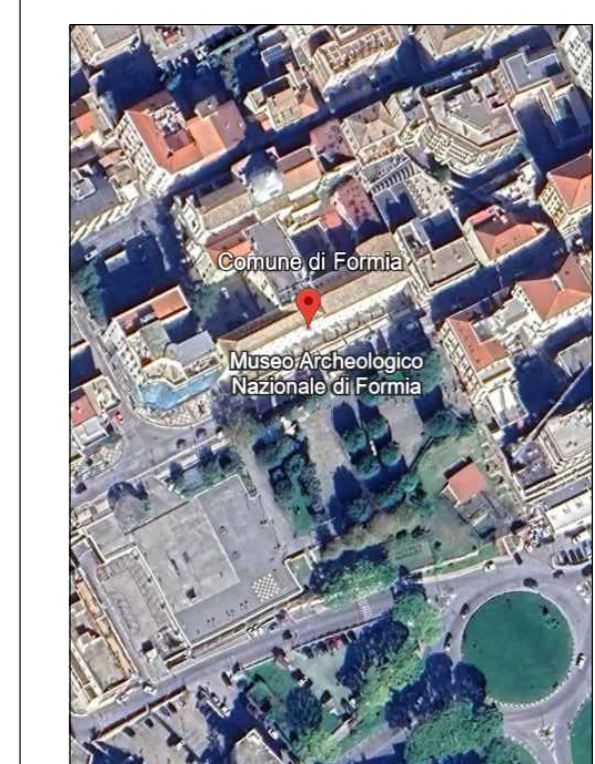
NOTE



COMUNE DI FORMIA
PROVINCIA DI LATINA



OGGETTO: LAVORI DI RIQUALIFICAZIONE SOSTENIBILE CON INTERVENTI DI ELIMINAZIONE BARRIERE ARCHITETTONICHE FISICHE, SENSORIALI E COGNITIVE PER LA REALIZZAZIONE DELL'ARCHIVIO STORICO PRESSO IL PALAZZO MUNICIPALE.
CUP H82F22000380001 - CIG B97F73FB0E



Data	FEBBRAIO 2026
Elaborato	TAV_06
Titolo	INDIVIDUAZIONE DEGLI INTERVENTI RELATIVI AL P.E.S.A. - Piano QUARTO
Scala	1:100

IL PROGETTISTA
Ing. Fabiola DI NUCCI